

Podstawowe informacje



Dane techniczne projektu

Całkowita powierzchnia	195.60 m²
Powierzchnia użytkowa	113.90 m²
Powierzchnia zabudowy	153.90 m²
Powierzchnia dachu	212 m²
Kubatura	544 m³
Wymiary budynku	16 x 9.50 m
Kąt nachylenia	30°
Wysokość budynku	6.30 m
Wymiary działki	24 x 19.50 m

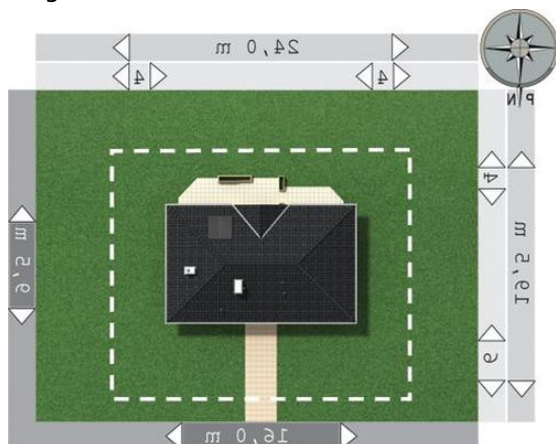
Opis projektu

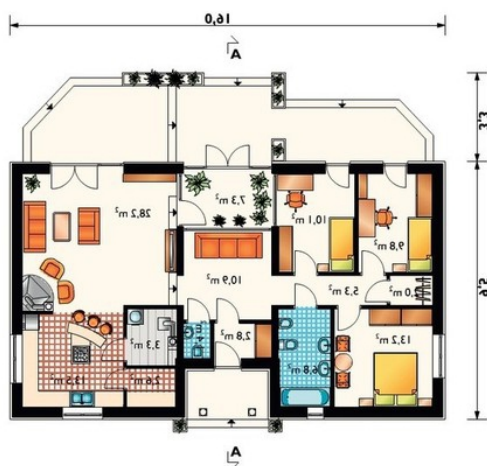
Dom energooszczędny - parterowy z nieużytkowym poddaszem. Oranżeria w centrum układu funkcjonalnego domu jest nie tylko ciekawą koncepcją organizacji wnętrza ale i wymarzonym sposobem na kumulowanie ciepła z energii słońca. Przez zimowy ogród wpada do mieszkania tyle światła, że pozostałe elewacje mogą mieć tylko niezbędną ilość niewielkich otworów, a w mieszkaniu i tak o każdej porze roku jest bardzo jasne. Ciepło zatrzymują skutecznie w Allegro Eko: dwuwarstwowe ściany zewnętrzne z bloczków Ytong i wełny mineralnej, zastosowany do izolacji fundamen...

Elewacje



Sytuacje



Rzuty

Parter 117.20 m²

pokój dzienny	28.20 m ²
kotłownia + pralnia	3.30 m ²
wiatrołap	2.80 m ²
spizarka	2.60 m ²
garderoba	2.00 m ²
wc	1.40 m ²
kuchnia	13.50 m ²
pokój	13.20 m ²
hol	10.90 m ²
pokój	10.10 m ²
pokój	9.80 m ²
oranżeria	7.30 m ²
łazienka	6.80 m ²
korytarz	5.30 m ²