

## Podstawowe informacje



## Dane techniczne projektu

<b>Całkowita powierzchnia</b>	<b>184 m<sup>2</sup></b>
<b>Powierzchnia użytkowa</b>	<b>115.70 m<sup>2</sup></b>
<b>Powierzchnia zabudowy</b>	<b>151.70 m<sup>2</sup></b>
<b>Powierzchnia dachu</b>	<b>214 m<sup>2</sup></b>
<b>Kubatura</b>	<b>610 m<sup>3</sup></b>
<b>Wymiary budynku</b>	<b>16 x 9.50 m</b>
<b>Kąt nachylenia</b>	<b>30°</b>
<b>Wysokość budynku</b>	<b>6.40 m</b>
<b>Wymiary działki</b>	<b>24 x 19.50 m</b>



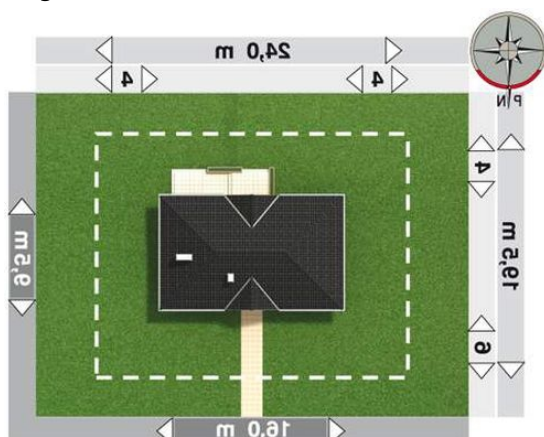
## Opis projektu

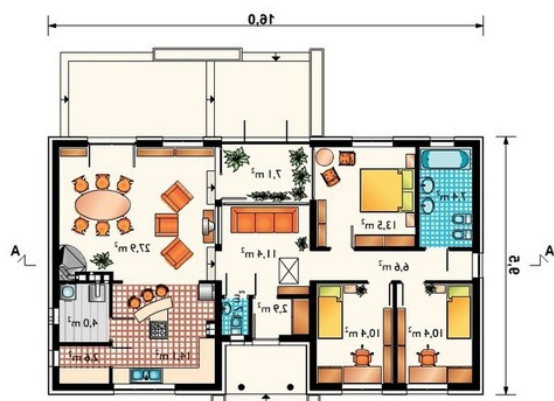
Dom parterowy, z nieużytkowym poddaszem, niepodpiwniczony  
 Przez sień wchodzimy do przestronnego holu z widokiem na ogród zimowy. Na prawo znajduje się pokój dzienny oraz kuchnia, z której dostępna jest kotłownia i spiżarnia. Na lewo mieści się część sypialna z 3 pokojami i łazienką. Prosta bryła budynku zbudowaną na rzucie prostokąta przykrywa dach wielospadowy o kącie nachylenia 30°. Bryłę urozmaica podcień wejściowy oraz duże przeszklenie ogrodu zimowego.  
 Wersja technologiczna: murowana - ceramika  
 Ściany zewnętrzne: ekologi...

## Elewacje



## Sytuacje



**Rzuty**

**Parter 118.50 m<sup>2</sup>**

<b>pokój dzienny + jadalnia</b>	29.00 m <sup>2</sup>
<b>hol</b>	6.50 m <sup>2</sup>
<b>wc</b>	2.60 m <sup>2</sup>
<b>spizarka</b>	2.50 m <sup>2</sup>
<b>kotłownia + pralnia</b>	0.00 m <sup>2</sup>
<b>kuchnia</b>	14.30 m <sup>2</sup>
<b>pokój</b>	13.50 m <sup>2</sup>
<b>pokój</b>	10.00 m <sup>2</sup>
<b>pokój</b>	9.90 m <sup>2</sup>
<b>przedpokój</b>	8.10 m <sup>2</sup>
<b>ogród zimowy</b>	7.90 m <sup>2</sup>
<b>łazienka</b>	7.40 m <sup>2</sup>
<b>sien</b>	6.80 m <sup>2</sup>