

Podstawowe informacje



Dane techniczne projektu

Całkowita powierzchnia	262.90 m²
Powierzchnia użytkowa	153.10 m²
Powierzchnia zabudowy	114.70 m²
Powierzchnia dachu	207 m²
Kubatura	798.30 m³
Wymiary budynku	12.40 x 11.60 m
Kąt nachylenia	40°
Wysokość budynku	8.30 m
Wymiary działki	20.40 x 20.60 m



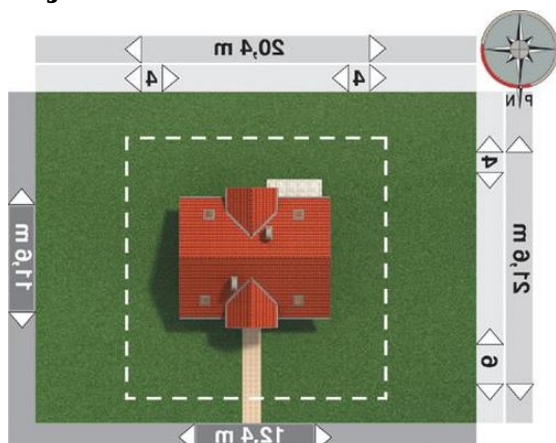
Opis projektu

Dom parterowy, z użytkowym poddaszem, niepodpiwniczony. Przez korytarz wchodzimy do holu. Na parterze znajduje się otwarty pokój dzienny, kuchnia z jadalnią, spiżarka, w.c., oraz dostępna z korytarza kotłownia. Na poddaszu zlokalizowano przedpokój, 4 sypialnie i łazienkę. Prosta bryła z zaakcentowanym wejściem podpartym dwoma kolumnami, urozmaicona wysunięciem klatki schodowej, podcieniem i tarasem. Dom przykryty jest dachem dwuspadowym o kącie nachylenia połaci 40°. Wnętrza części dziennej tj. pokój dzienny, jadalnia i kuchnia mają charakter o...

Elewacje



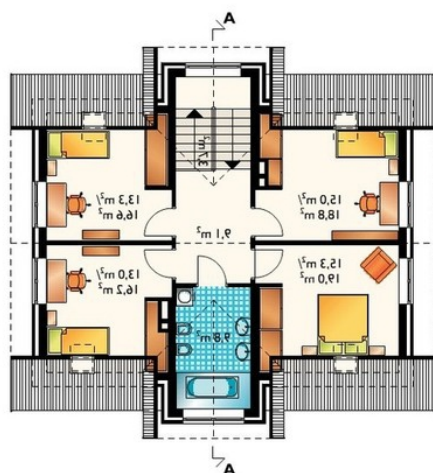
Sytuacje



Rzuty

Parter 86.40 m²

pokój dzienny	32.90 m ²
kuchnia	12.20 m ²
jadalnia	12.20 m ²
hol	8.80 m ²
sień	6.50 m ²
kotłownia	4.20 m ²
klatka schodowa	3.70 m ²
spizarka	3.70 m ²
wc	2.20 m ²


Poddasze 79.20 m²

pokój	15.30 m ²
pokój	15.00 m ²
pokój	13.30 m ²
pokój	13.00 m ²
łazienka	9.80 m ²
przedpokój	9.10 m ²
klatka schodowa	3.70 m ²