

## Podstawowe informacje



## Dane techniczne projektu

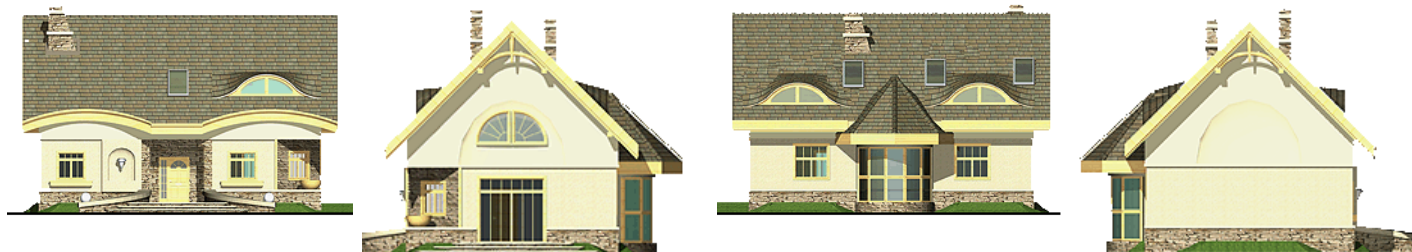
<b>Całkowita powierzchnia</b>	<b>145.40 m<sup>2</sup></b>
<b>Powierzchnia użytkowa</b>	<b>137 m<sup>2</sup></b>
<b>Powierzchnia zabudowy</b>	<b>106.90 m<sup>2</sup></b>
<b>Powierzchnia dachu</b>	<b>190 m<sup>2</sup></b>
<b>Wymiary budynku</b>	<b>12.80 x 9.60 m</b>
<b>Kąt nachylenia</b>	<b>45°</b>
<b>Wysokość budynku</b>	<b>8.80 m</b>
<b>Wymiary działki</b>	<b>19.80 x 17.60 m</b>



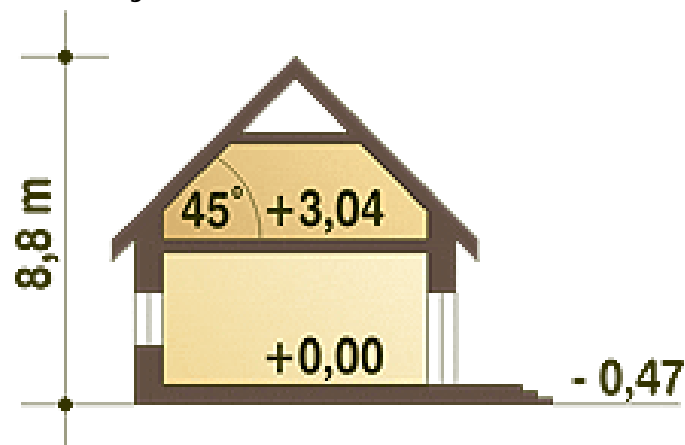
## Opis projektu

Bajkowy, domek piętrowy przeznaczony dla cztero-, pięcio- osobowej rodziny. Na parterze zaprojektowano wiatrołap, hol, salon, kuchnię z jadalnią dodatkowy pokój, łazienkę oraz pomieszczenie techniczne. W pomieszczeniu technicznym znajduje się piec CO. Obok łazienki znajduje się klatka schodowa prowadząca na poddasze, gdzie znajdują się trzy wygodne sypialnie, duża łazienka oraz garderoba.

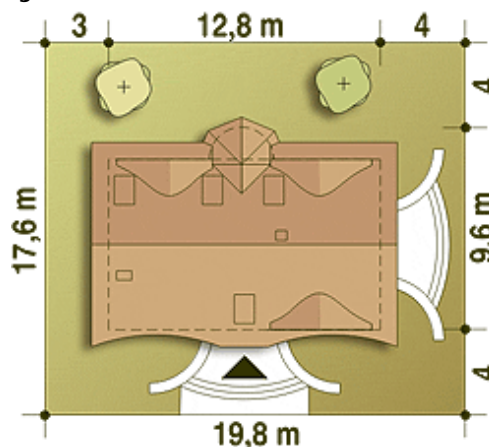
## Elewacje



## Przekrój



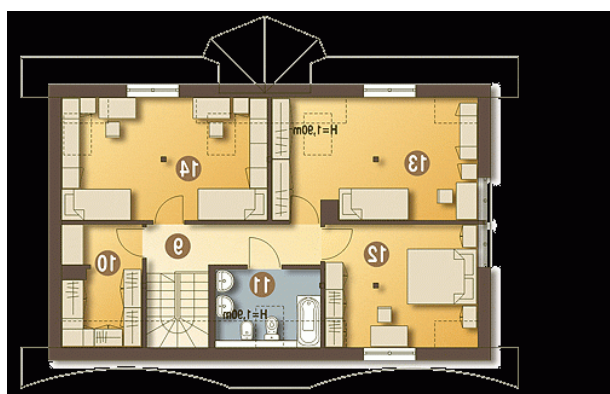
## Sytuacje



**Rzuty**

**Parter 80.80 m<sup>2</sup>**

Wiatrołap	3.80 m <sup>2</sup>
Hol	7.40 m <sup>2</sup>
Salon	31.10 m <sup>2</sup>
Kuchnia	12.40 m <sup>2</sup>
Pokój	14.00 m <sup>2</sup>
Łazienka	3.20 m <sup>2</sup>
Pom. techniczne + CO*	5.10 m <sup>2</sup>
Schody	3.80 m <sup>2</sup>


**Piętro 64.60 m<sup>2</sup>**

Garderoba*	6.30 m <sup>2</sup>
Łazienka	4.70 m <sup>2</sup>
Pokój	14.10 m <sup>2</sup>
Pokój	18.00 m <sup>2</sup>
Pokój	18.40 m <sup>2</sup>
Hol	6.20 m <sup>2</sup>