

Podstawowe informacje



Dane techniczne projektu

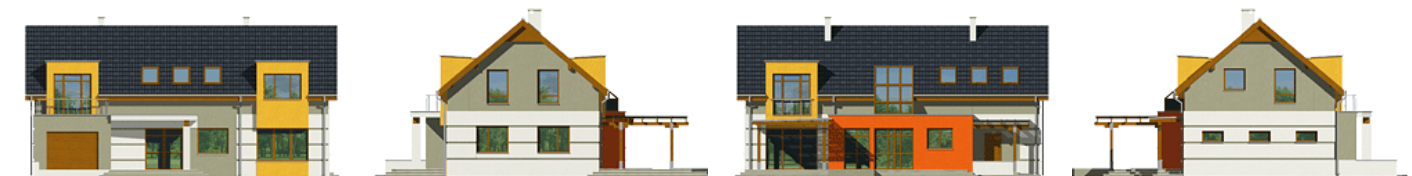
Całkowita powierzchnia	243.10 m²
Powierzchnia użytkowa	197.50 m²
Powierzchnia zabudowy	161.40 m²
Powierzchnia dachu	187.50 m²
Kubatura	928.80 m³
Kąt nachylenia	40°
Wysokość budynku	8.80 m
Wymiary działki	25.10 x 21.10 m



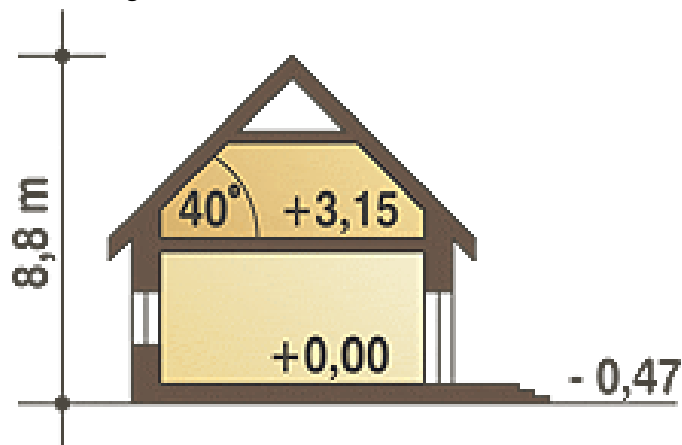
Opis projektu

Ekskluzywny dom piętrowy z jednostanowiskowym garażem dla 5 cio osobowej rodziny, o atrakcyjnej nowoczesnej formie i komfortowej funkcji. Parter z wygodnym salonem i kominkiem, przestronną kuchnią i obszerną jadalnią, zapewnia wysoki standard użytkowania przestrzeni ogólnodostępnej. Rozkład pozostałych pomieszczeń zapewnia czytelny rozdział części prywatnej - gabinetu do pracy od części pomocniczo-technicznej - spiżarni, pralni z kotłownią i garażu. Piętro przekryte jest dachem o nachyleniu 40 stopni, podniesionym na ściankach kolankowych na wysokość: 1.35 m. Na piętrze zaplanowano część prywa...

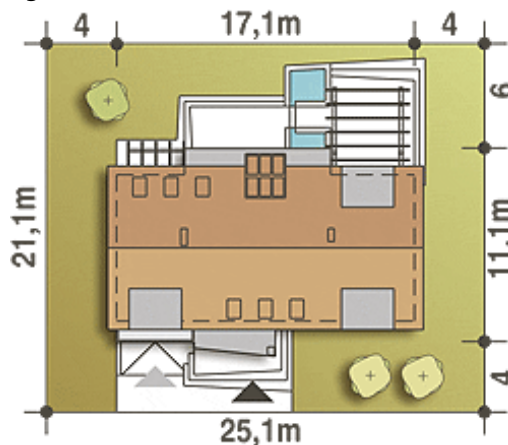
Elewacje



Przekrój



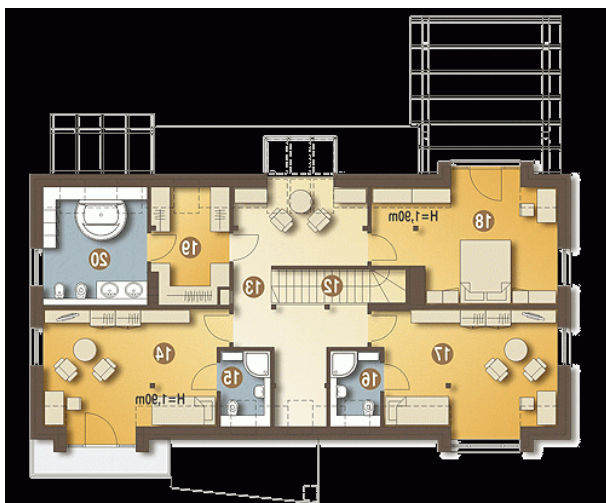
Sytuacje



Rzuty

Parter 130.30 m²

Schowek/zsyp na pranie	0.70 m ²
Wiatrołap	8.00 m ²
Pralnia + C.O.*	9.60 m ²
Garaż*	21.20 m ²
Hol	7.00 m ²
Łazienka	3.80 m ²
Pokój	10.80 m ²
Schody	4.00 m ²
Jadalnia	17.30 m ²
Kuchnia	11.40 m ²
Spizarnia	1.80 m ²
Salon	34.70 m ²


Piętro 112.80 m²

Schody	1.00 m ²
Przedpokój	18.10 m ²
Sypialnia	19.40 m ²
Łazienka	2.70 m ²
Łazienka	2.70 m ²
Sypialnia	19.40 m ²
Sypialnia	18.10 m ²
Garderoba	6.80 m ²
Łazienka	10.00 m ²