

## Podstawowe informacje



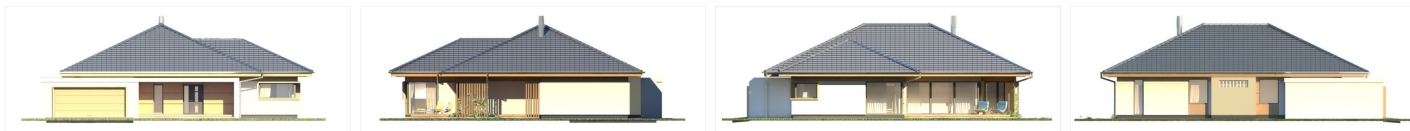
## Dane techniczne projektu

<b>Powierzchnia użytkowa</b>	<b>136.80 m<sup>2</sup></b>
<b>Powierzchnia zabudowy</b>	<b>266.50 m<sup>2</sup></b>
<b>Powierzchnia dachu</b>	<b>323 m<sup>2</sup></b>
<b>Kąt nachylenia</b>	<b>25°</b>
<b>Wysokość budynku</b>	<b>6.54 m</b>
<b>Wymiary działki</b>	<b>24.80 x 0 m</b>

## Opis projektu

Wypoczynek, przyroda, spokój - to dobra myśl, aby komfortowo mieszkać. Dom parterowy dla 4-5 osobowej rodziny, zaprojektowany dla wygody wszystkich domowników. Na parterze w części dziennej znajduje się obszerny salon otwarty na ogród, jednocześnie połączony z jadalnią oraz funkcjonalną kuchnią. W strefie nocnej dwie sypialnie, np. dla dzieci - mają prywatną łazienkę, dostępną bezpośrednio z pokoi. W głębi ułożona jest sypialnia rodziców z odrębną łazienką i garderobą. W dużym garażu znajdzie się miejsce na 2 samochody oraz rowery i sprzęt ogrodniczy. W razie potrzeby dodatkowej przestrze...

## Elewacje



## Przekrój



## Sytuacje

