

Podstawowe informacje



Dane techniczne projektu

Całkowita powierzchnia	167.10 m²
Powierzchnia użytkowa	239.60 m²
Powierzchnia zabudowy	271.20 m²
Powierzchnia dachu	351 m²
Kubatura	1 092 m³
Wymiary budynku	28.80 x 9.60 m
Kąt nachylenia	45°
Wysokość budynku	8.50 m
Wymiary działki	36.80 x 17.60 m

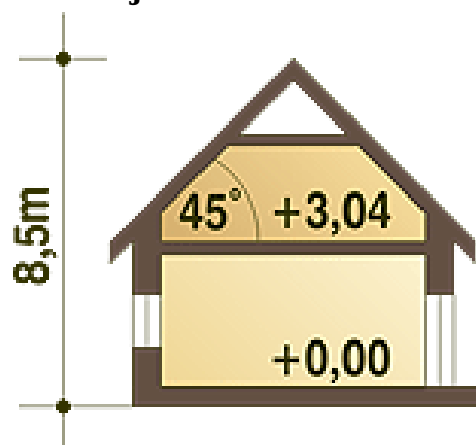
Opis projektu

Jeden segment to tradycyjny, pokoleniowy dom piętrowy dla 5-6 cio osobowej rodziny, o prostym wyglądzie i wyważonych proporcjach. W domu przewidziano rozdział na dwa niezależne mieszkania małe - dla starszego pokolenia i duże - dla młodszego i liczniejszego pokolenia. Parter stanowi małe mieszkanie z pokojem sypialnym, kuchnią i łazienką oraz część dużego mieszkania tj. salon z kuchnią, małym wc i klatką schodową. W centralnej części zaprojektowano wolnostojący kominek. Piętro to część nocna dla dużej rodziny. Tu przewidziano sypialnie dla rodziców z garderobą i oddzielną łazienką oraz wyjście...

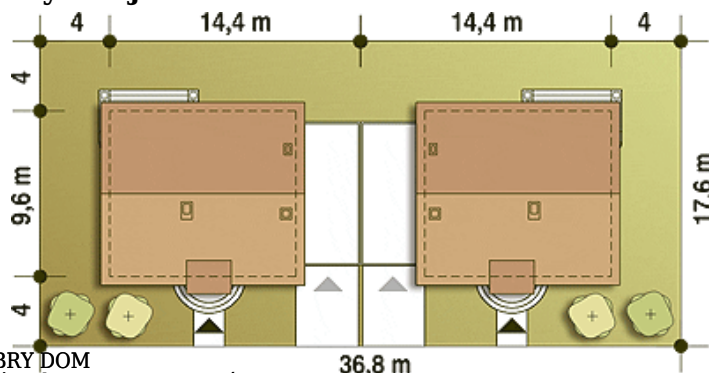
Elewacje



Przekrój



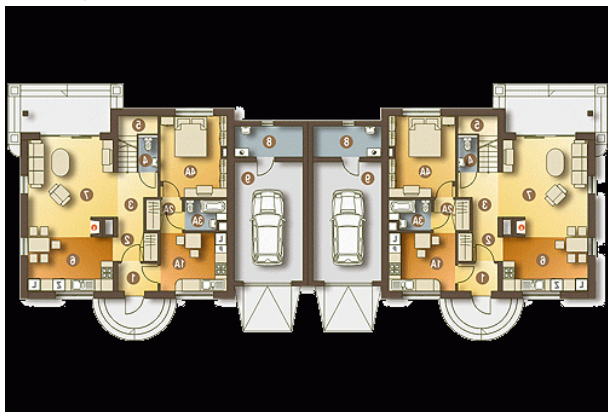
Sytuacje



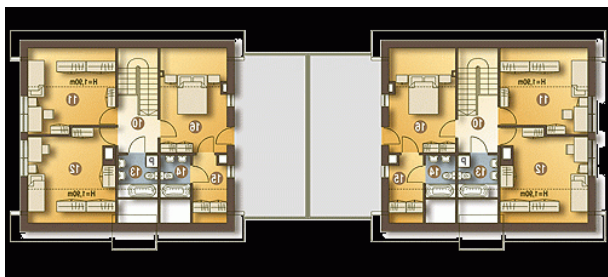
DOBRY DOM
ul. Wrzesława, Pomańczuka 6, 35-302 Rzeszów
+48 17 852 52 30
08:00 - 16:00

waldemar.kowalski@grupadobrydom.pl

Podane ceny nie stanowią oferty handlowej w rozumieniu art. 66 par. 1 Kodeksu Cywilnego

Rzuty

Parter 101.60 m²

Pokój	13.20 m ²
Łazienka	2.90 m ²
Hol	2.90 m ²
Kuchnia + Jadalnia	9.60 m ²
Wiatrołap	2.70 m ²
Hol	3.10 m ²
Komunikacja	5.00 m ²
WC	1.70 m ²
Schody	3.50 m ²
Kuchnia + Jadalnia	11.40 m ²
Salon	20.50 m ²
Pom. tech.*	5.20 m ²
Garaż*	19.90 m ²


Piętro 65.50 m²

Hol	4.60 m ²
Pokój	10.00 m ²
Pokój	11.60 m ²
Łazienka	3.30 m ²
Łazienka	2.50 m ²
Garderoba (strych)*	2.60 m ²
Pokój	11.30 m ²