

Podstawowe informacje



Dane techniczne projektu

Całkowita powierzchnia	165.80 m²
Powierzchnia użytkowa	130 m²
Powierzchnia zabudowy	118.40 m²
Powierzchnia dachu	214 m²
Kubatura	571.90 m³
Kąt nachylenia	45°
Wysokość budynku	8 m
Wymiary działki	18.20 x 22.10 m



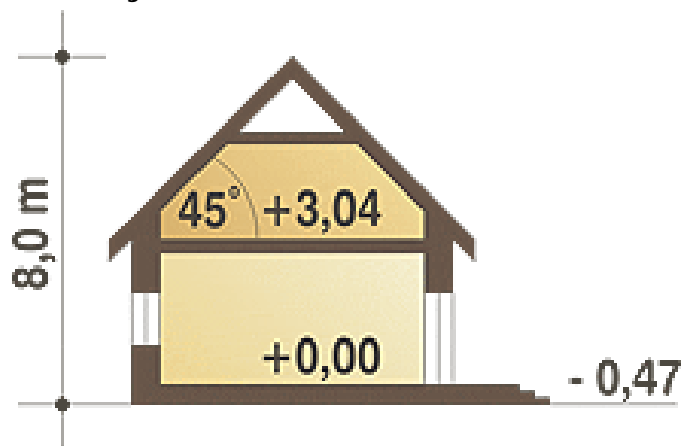
Opis projektu

Przytulny, niewielki domek piętrowy dla 4-5 osobowej rodziny. Parter jako część ogólna obejmuje symetryczny i ustawny salon z kominkiem, otwartą kuchnię, pokój gościnny, łazienkę, wiatrołap oraz pomieszczenie gospodarcze z piecem CO przechodnie do garażu. Piętro to część prywatna, obejmująca: trzy sypialnie (z czego jedna ma osobną łazienkę) oraz z łazienką wspólną.

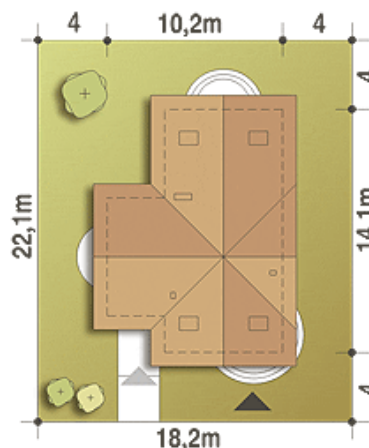
Elewacje

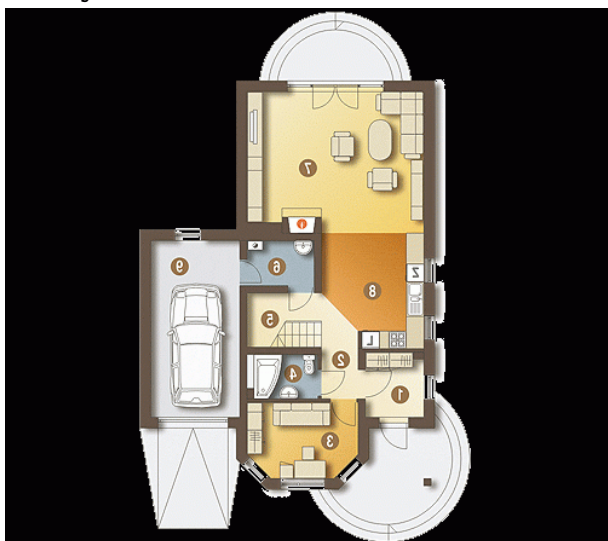


Przekrój

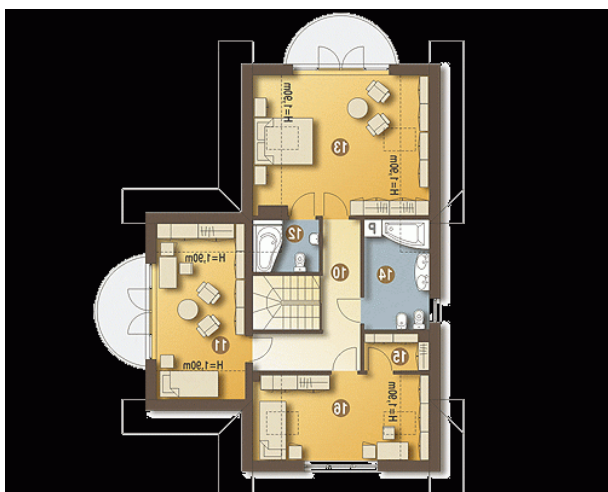


Sytuacje



Rzuty

Parter 87.50 m²

Wiatrołap	4.30 m ²
Hol	2.10 m ²
Pokój gościnny	9.10 m ²
Łazienka	3.50 m ²
Schody, komunikacja	4.70 m ²
Pom. gospod. + CO*	3.50 m ²
Salon	28.60 m ²
Kuchnia	13.50 m ²
Garaż*	18.20 m ²


Piętro 78.30 m²

Hol	9.60 m ²
Pokój	12.80 m ²
Łazienka	2.90 m ²
Pokój	19.60 m ²
Łazienka	7.30 m ²
Garderoba (strych)*	2.70 m ²
Pokój	12.00 m ²