

Podstawowe informacje



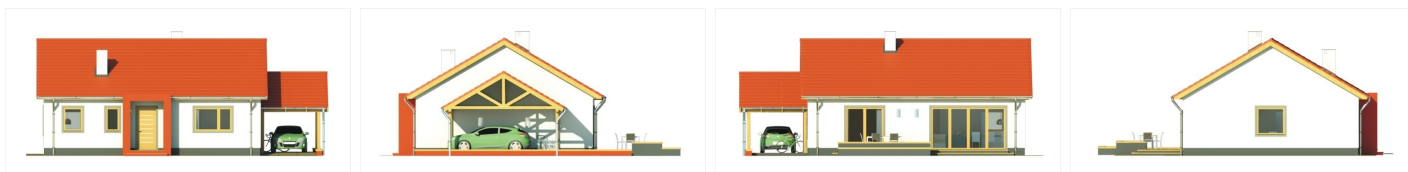
Dane techniczne projektu

| | |
|-----------------------|-----------------------|
| Powierzchnia użytkowa | 87.10 m ² |
| Powierzchnia zabudowy | 133.30 m ² |
| Powierzchnia dachu | 170.50 m ² |
| Kąt nachylenia | 30° |
| Wysokość budynku | 6.30 m |
| Wymiary działki | 21.60 x 0 m |

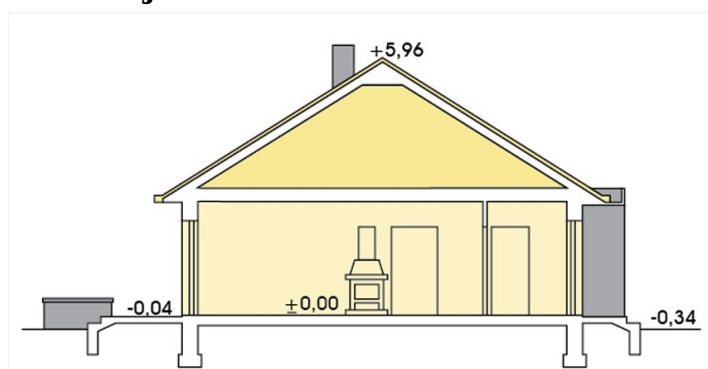
Opis projektu

✘ Alan - nieduży, przytulny parterowy dom dla 2-3 osobowej rodziny. Alan 2 - wersja z poddaszem użytkowym (kąt nachylenia dachu 32°), posiada dodatkowe dwa pokoje i łazienkę i jest przeznaczona dla 3-5 mieszkańców. Prosta, dwuspadowa konstrukcja dachu i stropu oraz optymalne wykorzystanie przestrzeni ewentualnego poddasza wpływa na optymalizację kosztu uzyskania powierzchni użytkowej w budynku. Duże przeszklenia drzwi tarasowych z części dzie...

Elewacje



Przekrój



Sytuacje

