

## Podstawowe informacje



## Dane techniczne projektu

<b>Całkowita powierzchnia</b>	<b>156.70 m<sup>2</sup></b>
<b>Powierzchnia użytkowa</b>	<b>108.20 m<sup>2</sup></b>
<b>Powierzchnia zabudowy</b>	<b>121.30 m<sup>2</sup></b>
<b>Powierzchnia dachu</b>	<b>183 m<sup>2</sup></b>
<b>Kubatura</b>	<b>596 m<sup>3</sup></b>
<b>Kąt nachylenia</b>	<b>35°</b>
<b>Wysokość budynku</b>	<b>7.10 m</b>
<b>Wymiary działki</b>	<b>21.70 x 17.60 m</b>



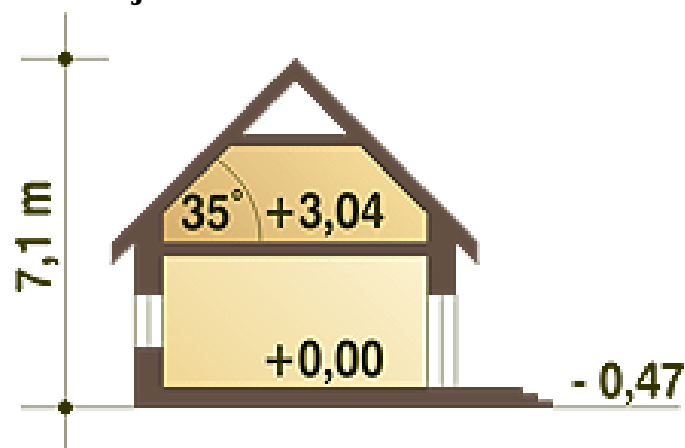
## Opis projektu

Nieduży i bardzo wygodny dom parterowy z poddaszem użytkowym przeznaczony dla 4-5-cio osobowej rodziny. Na parterze zaprojektowano wiatrołap, hol, pokój gościnny, salon, oddzielną kuchnię oraz łazienkę. Garaż połączony jest z częścią mieszkalną poprzez pomieszczenie gospodarczo-techniczne, w którym znajduje się piec CO. Na przeciwko pokoju gościnnego znajduje się klatka schodowa prowadząca na poddasze, gdzie znajdują się trzy wygodne sypialnie, garderoba oraz duża łazienka. Dzięki prostej konstrukcji dom będzie tani w realizacji... Sprawdź inne projekty domów - Zapraszamy !

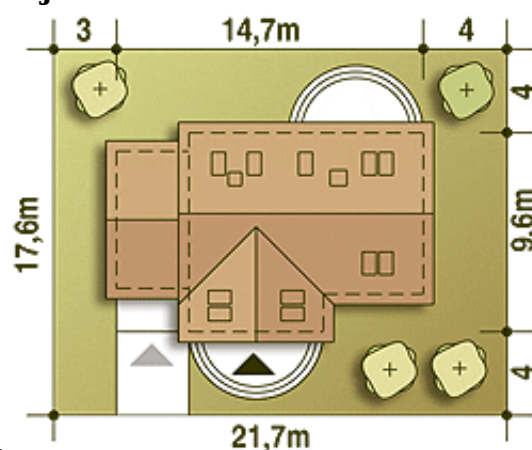
## Elewacje



## Przekrój



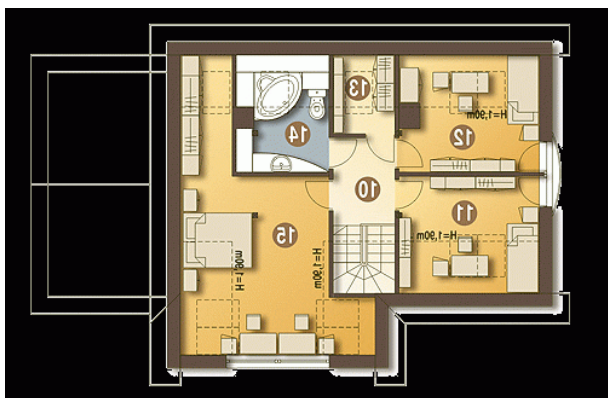
## Sytuacje



**Rzuty**

**Parter 90.50 m<sup>2</sup>**

Wiatrołap	2.40 m <sup>2</sup>
Schody	3.50 m <sup>2</sup>
Hol	7.10 m <sup>2</sup>
Kuchnia	11.60 m <sup>2</sup>
Łazienka	3.20 m <sup>2</sup>
Pom. tech., Pralnia*	7.20 m <sup>2</sup>
Pokój	9.20 m <sup>2</sup>
Salon	27.00 m <sup>2</sup>
Garaż*	19.30 m <sup>2</sup>


**Piętro 66.20 m<sup>2</sup>**

Hol	4.50 m <sup>2</sup>
Pokój	7.70 m <sup>2</sup>
Pokój	7.40 m <sup>2</sup>
Garderoba (strych)*	1.40 m <sup>2</sup>
Łazienka	4.90 m <sup>2</sup>
Pokój	19.90 m <sup>2</sup>