

Podstawowe informacje



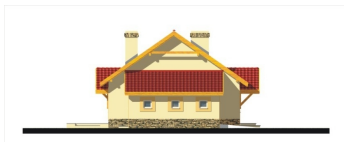
Dane techniczne projektu

Powierzchnia użytkowa	95.40 m ²
Powierzchnia zabudowy	149.60 m ²
Powierzchnia dachu	225.60 m ²
Kąt nachylenia	35°
Wysokość budynku	6.80 m
Wymiary działki	25.30 x 0 m

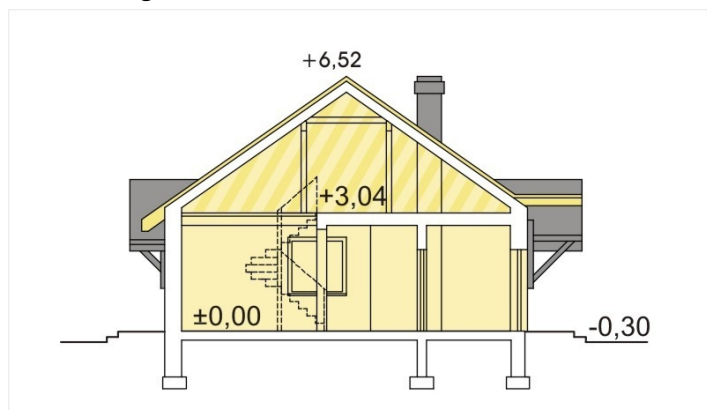
Opis projektu

✘ Elegancki i skromny dom parterowy, niepodpiwniczony. Zaletą tego projektu jest czytelny i praktyczny układ wnętrza z wyraźnym podziałem na strefę dzienną i nocną. Nieużytkowe poddasze o kącie nachylenia 35° nadaje się do adaptacji. W jej wyniku można uzyskać dodatkowo 40 m² powierzchni użytkowej. Prosta konstrukcja tego domu wpływa w istotny sposób na łatwość wykonania i tym samym na rzeczywisty koszt realizacji. Projekt wersji z ko...

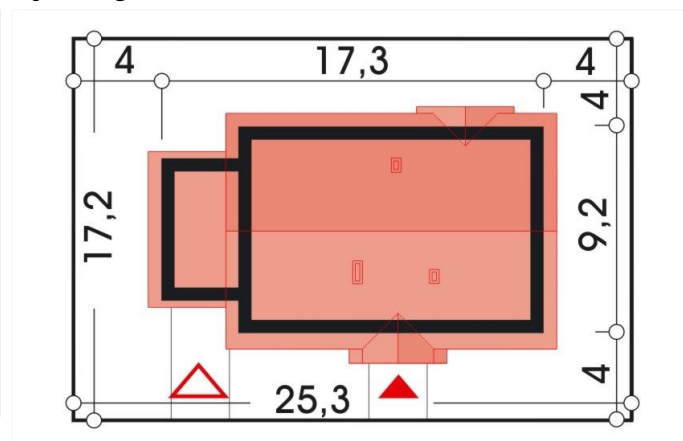
Elewacje



Przekrój



Sytuacje



Rzuty