

Podstawowe informacje



Dane techniczne projektu

Całkowita powierzchnia	156.10 m ²
Powierzchnia użytkowa	112.40 m ²
Powierzchnia zabudowy	213.50 m ²
Powierzchnia dachu	295.50 m ²
Kubatura	477.70 m ³
Wymiary budynku	14.60 x 18.90 m
Kąt nachylenia	30°
Wysokość budynku	6.90 m
Wymiary działki	22.60 x 26.90 m



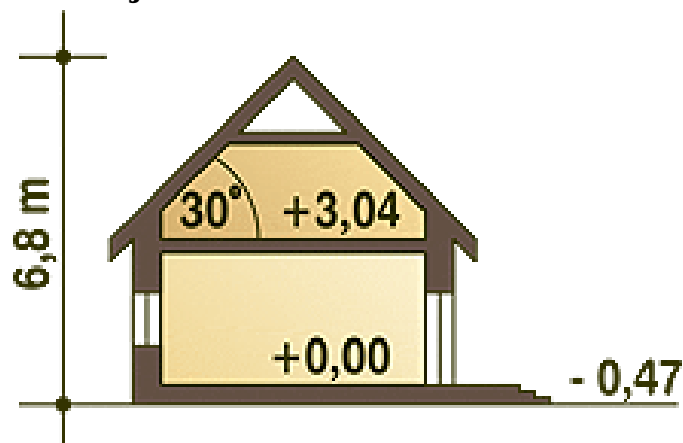
Opis projektu

Współczesny dom dla 4-5 osobowej rodziny. Wygodny rozkład funkcjonalny oraz obszerny salon z kuchnią gwarantuje wygodę i komfort dla każdej wymagającej rodziny. Dom podzielony na strefy: wspólną i indywidualną zapewnia odpoczynek mieszkańcom. Poddasze przeznaczone na cele nieużytkowe.

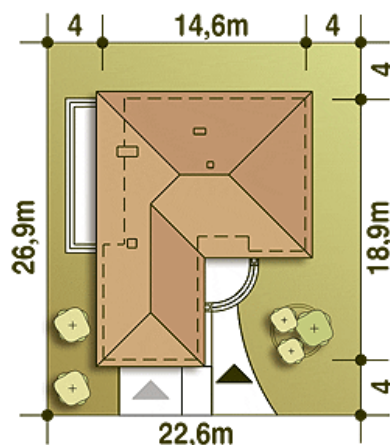
Elewacje

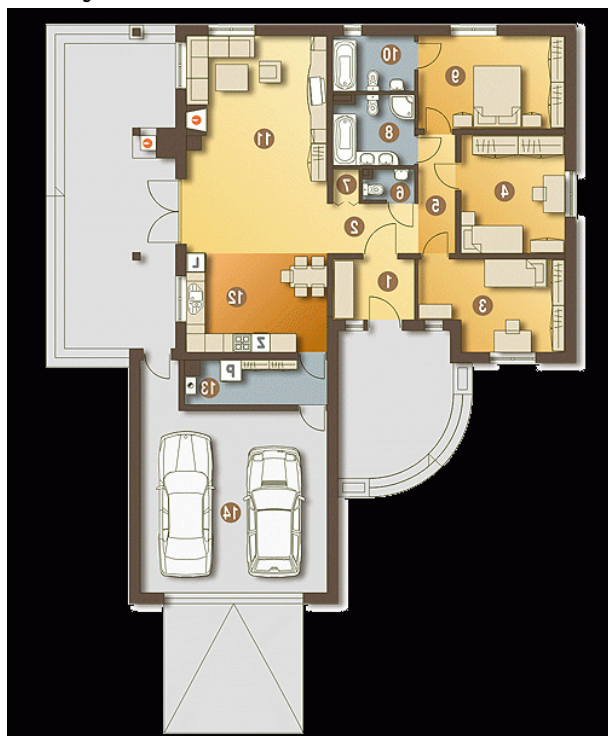


Przekrój



Sytuacje



Rzuty

Parter 156.10 m²

Wiatrołap + gard.	5.10 m ²
Łazienka	4.60 m ²
Salon	31.50 m ²
Kuchnia	14.40 m ²
Pom.gosp+C.O.*	6.30 m ²
Garaż*	37.40 m ²
Hol	6.50 m ²
Pokój	12.60 m ²
Pokój	12.70 m ²
Korytarz	2.60 m ²
WC	1.60 m ²
Garderoba	0.90 m ²
Łazienka	5.80 m ²
Pokój	14.10 m ²