

## Podstawowe informacje



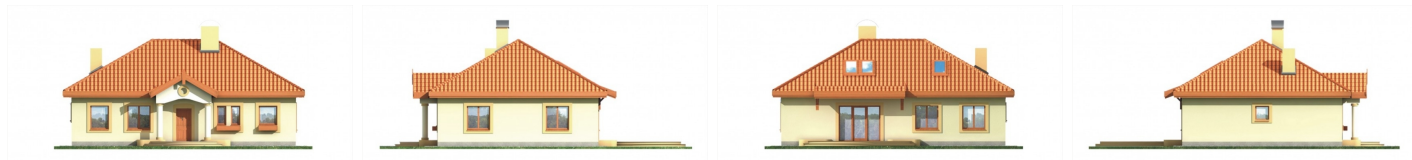
## Dane techniczne projektu

<b>Powierzchnia użytkowa</b>	<b>118.90 m<sup>2</sup></b>
<b>Powierzchnia zabudowy</b>	<b>154 m<sup>2</sup></b>
<b>Powierzchnia dachu</b>	<b>224.30 m<sup>2</sup></b>
<b>Kąt nachylenia</b>	<b>35°</b>
<b>Wysokość budynku</b>	<b>7.30 m</b>
<b>Wymiary działki</b>	<b>21.60 x 0 m</b>

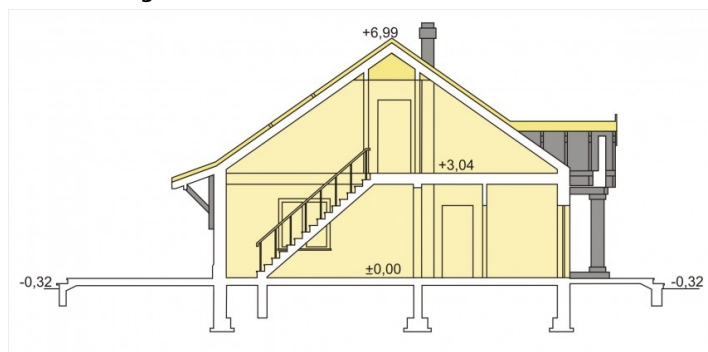
## Opis projektu

✘ Stylowy dom w cenie mieszkania. Prosty w konstrukcji, niedrogi, przeznaczony dla 4-5-osobowej rodziny. Parterowy z ewentualnym poddaszem użytkowym. Samowystarczalny parter to strefa dzienna złożona z dużego, wygodnego pokoju dziennego z centralnie umieszczonym kominkiem oraz kuchni, a także część prywatna z trzema sypialniami, łazienką i pomieszczeniami gospodarczym (pralnią). Przez pomieszczenie gospodarcze możliwe jest przejście do ewentualnego garażu pow...

## Elewacje



## Przekrój



## Sytuacje

