

## Podstawowe informacje



## Dane techniczne projektu

|                               |                             |
|-------------------------------|-----------------------------|
| <b>Całkowita powierzchnia</b> | <b>167.10 m<sup>2</sup></b> |
| <b>Powierzchnia użytkowa</b>  | <b>119.80 m<sup>2</sup></b> |
| <b>Powierzchnia zabudowy</b>  | <b>133.20 m<sup>2</sup></b> |
| <b>Powierzchnia dachu</b>     | <b>175.50 m<sup>2</sup></b> |
| <b>Kubatura</b>               | <b>546 m<sup>3</sup></b>    |
| <b>Wymiary budynku</b>        | <b>14.40 x 9.60 m</b>       |
| <b>Kąt nachylenia</b>         | <b>45°</b>                  |
| <b>Wysokość budynku</b>       | <b>8.50 m</b>               |
| <b>Wymiary działki</b>        | <b>22.40 x 17.60 m</b>      |



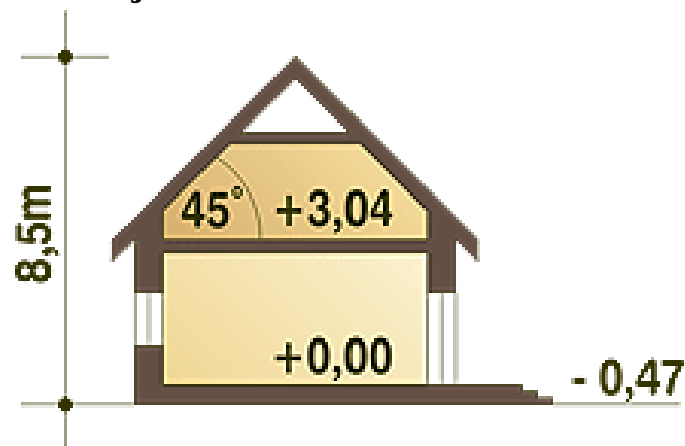
## Opis projektu

Tradycyjny, pokoleniowy dom piętrowy dla 5-6 cio osobowej rodziny, o prostym wyglądzie i wyważonych proporcjach. W domu przewidziano rozdziel na dwa niezależne mieszkania małe - dla starszego pokolenia i duże - dla młodszego i liczniejszego pokolenia. Parter stanowi małe mieszkanie z pokojem sypialnym, kuchnią i łazienką oraz część dużego mieszkania tj. salon z kuchnią, małym wc i klatką schodową. W centralnej części zaprojektowano wolnostojący kominek. Piętro to część nocna dla dużej rodziny. Tu przewidziano sypialnie dla rodziców z garderobą i oddzielną łazienką oraz wyjściem na taras nad ga...

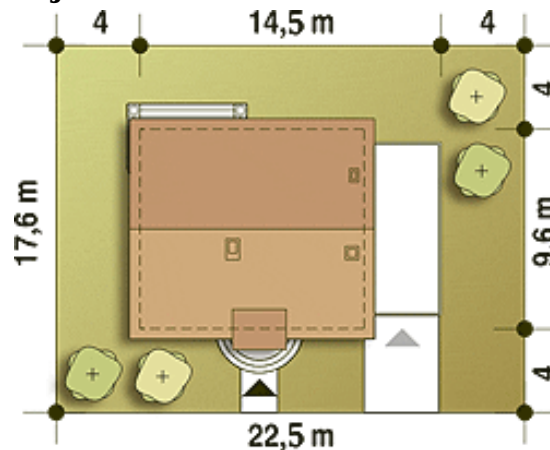
## Elewacje

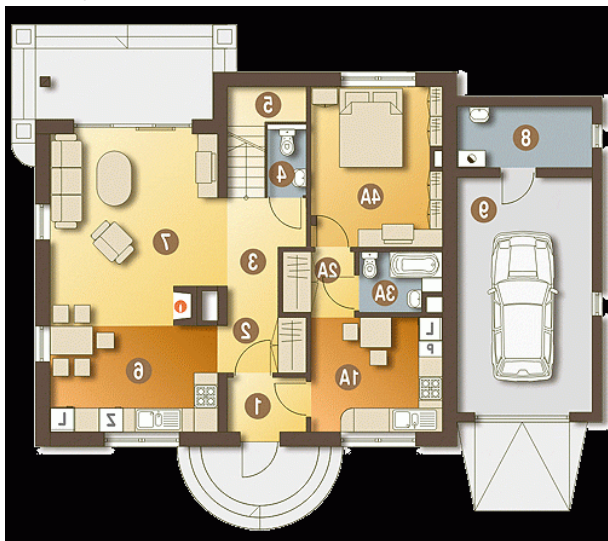


## Przekrój



## Sytuacje



**Rzuty**

**Parter 101.60 m<sup>2</sup>**

|                           |                      |
|---------------------------|----------------------|
| <b>Pokój</b>              | 13.20 m <sup>2</sup> |
| <b>Łazienka</b>           | 2.90 m <sup>2</sup>  |
| <b>Hol</b>                | 2.90 m <sup>2</sup>  |
| <b>Kuchnia + Jadalnia</b> | 9.60 m <sup>2</sup>  |
| <b>Wiatrołap</b>          | 2.70 m <sup>2</sup>  |
| <b>Hol</b>                | 3.10 m <sup>2</sup>  |
| <b>Komunikacja</b>        | 5.00 m <sup>2</sup>  |
| <b>WC</b>                 | 1.70 m <sup>2</sup>  |
| <b>Schody</b>             | 3.50 m <sup>2</sup>  |
| <b>Kuchnia + Jadalnia</b> | 11.40 m <sup>2</sup> |
| <b>Salon</b>              | 20.50 m <sup>2</sup> |
| <b>Pom. tech.*</b>        | 5.20 m <sup>2</sup>  |
| <b>Garaż*</b>             | 19.90 m <sup>2</sup> |


**Piętro 65.50 m<sup>2</sup>**

|                            |                      |
|----------------------------|----------------------|
| <b>Hol</b>                 | 4.60 m <sup>2</sup>  |
| <b>Pokój</b>               | 10.00 m <sup>2</sup> |
| <b>Pokój</b>               | 11.60 m <sup>2</sup> |
| <b>Łazienka</b>            | 3.30 m <sup>2</sup>  |
| <b>Łazienka</b>            | 2.50 m <sup>2</sup>  |
| <b>Garderoba (strych)*</b> | 2.60 m <sup>2</sup>  |
| <b>Pokój</b>               | 11.30 m <sup>2</sup> |