

Podstawowe informacje



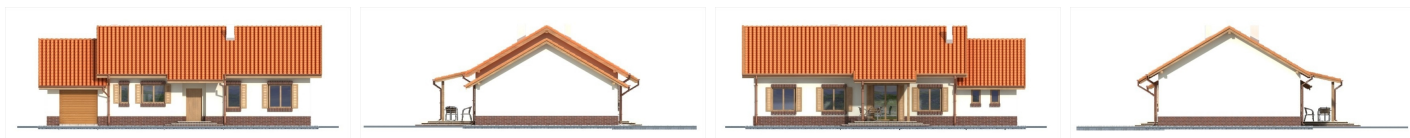
Dane techniczne projektu

Powierzchnia użytkowa	93.80 m ²
Powierzchnia zabudowy	149.80 m ²
Powierzchnia dachu	219 m ²
Wymiary budynku	16.60 x 9.10 m
Kąt nachylenia	30°
Wysokość budynku	6.20 m
Wymiary działki	22.60 x 18.20 m

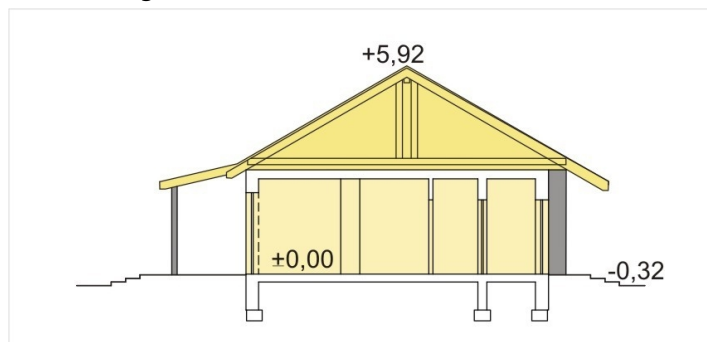
Opis projektu

✘ Praktyczny i wygodny dom parterowy. Cechuje go skromna elegancja i funkcjonalne wnętrze i jest świetną propozycją dla każdego kto pragnie zrealizować swe marzenie o mieszkaniu we własnym domu. Dzięki przejrzystemu układowi funkcjonalnemu i prostemu układowi konstrukcji dom ten można wybudować za bodajże najniższą cenę za m² powierzchni. W wersji A bez garażu i B z garażem, piec dwufunkcyjny znajduje się w łazience. W wersji C i D z garażem znajduje się pomieszc...

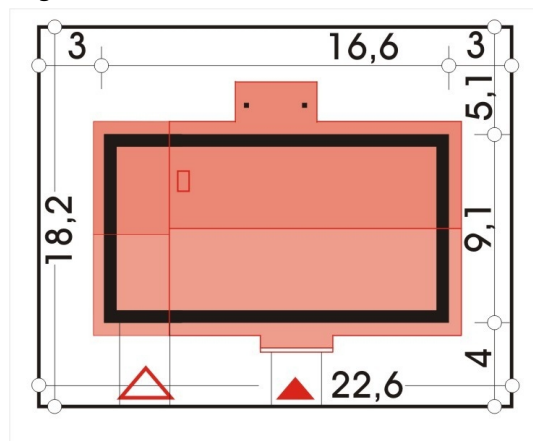
Elewacje



Przekrój



Sytuacje



Rzuty