

Podstawowe informacje



Dane techniczne projektu

Powierzchnia użytkowa	118.50 m²
Powierzchnia zabudowy	115.40 m²
Powierzchnia dachu	180.50 m²
Kąt nachylenia	40°
Wysokość budynku	8.20 m
Wymiary działki	19.30 x 0 m

Opis projektu

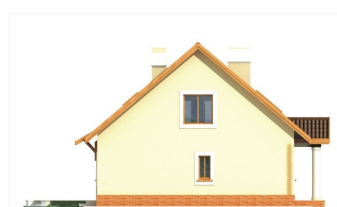
✘ Dom w cenie mieszkania, niesamowicie funkcjonalny dom o wnętrzu dającym poczucie komfortu i wygody. Kominek w pokoju dziennym wydobywa i podkreśla ciepło rodzinnego życia. Domowy gwar może wypełnić całą przestrzeń od tarasu ogrodowego do kuchni, łączącej się z praktyczną spiżarnią.

Projekt w wersji na paliwo stałe.

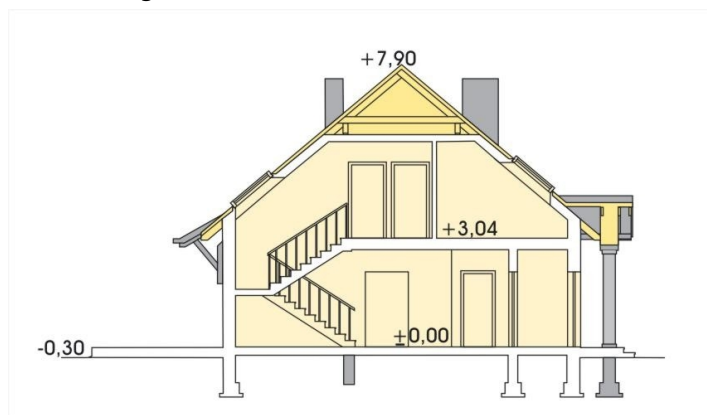
Zobacz wersję ENERGO+.

[Google](#)

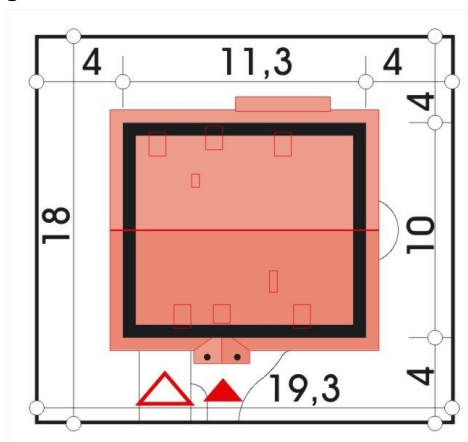
Elewacje



Przekrój



Sytuacje



Rzuty