

Podstawowe informacje



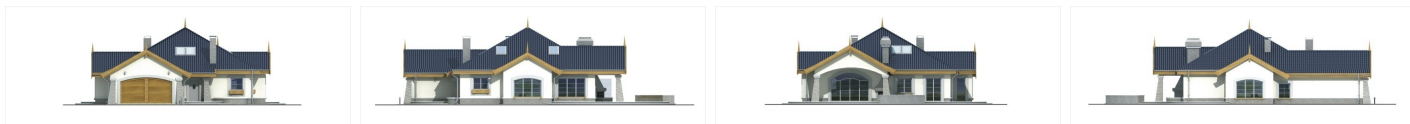
Dane techniczne projektu

Powierzchnia użytkowa	139.40 m ²
Powierzchnia zabudowy	243 m ²
Powierzchnia dachu	328.40 m ²
Kąt nachylenia	35°
Wysokość budynku	8.30 m
Wymiary działki	24.40 x 0 m

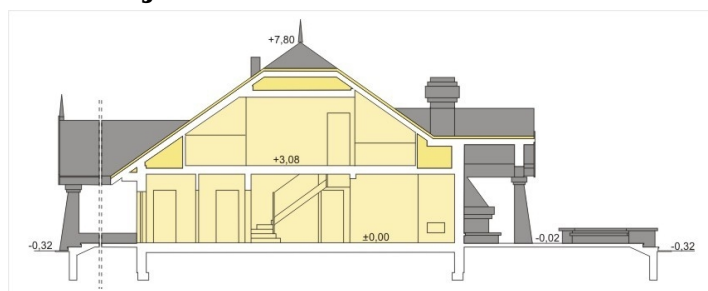
Opis projektu

✘ Arabella 2 różni się od Arabelli nachyleniem dachu pod kątem 35°. Przytulny, nieduży, nieco bajkowy dom, przeznaczony dla 4, 5, a w wypadku adaptacji poddasza nawet 7 osobowej rodziny. Otwarta przestrzeń pokoju dziennego i kuchni, wydzielona część sypialna pozwalają na komfort i intymność. Kształt dużego zadaszzonego tarasu można dowolnie zmieniać. Podcień z zewnętrznym kominkiem pozwala urządzać towarzyskie spotkania w ogrodzie, nie tylko w pełnym...

Elewacje



Przekrój



Sytuacje

