

Podstawowe informacje



Dane techniczne projektu

Całkowita powierzchnia	168.13 m²
Powierzchnia użytkowa	157.51 m²
Powierzchnia zabudowy	144.21 m²
Powierzchnia dachu	258.10 m²
Kubatura	539.70 m³
Wymiary budynku	11.40 x 13.90 m
Kąt nachylenia	40°
Wysokość budynku	9.15 m
Wymiary działki	19.60 x 25.80 m



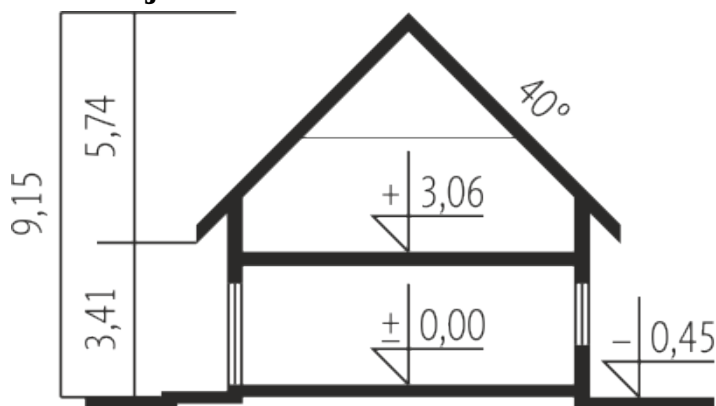
Opis projektu

Dom parterowy z użytkowym poddaszem, niepodpiwniczony, z wbudowanym garażem, przeznaczony dla 4-5-osobowej rodziny. Budynek charakteryzuje się eleganckim wyglądem i funkcjonalnym rozplanowaniem pomieszczeń. Strefę dzienną stanowi obszerna kuchnia (która w zależności od potrzeb może być otwarta lub zamknięta), jadalnia oraz przestronny salon z kominkiem i wyjściem na taras. Na parterze zaplanowano dodatkowo gabinet, łazienkę oraz spiżarnię. Na poddaszu znajdują się trzy duże sypialnie oraz przestronna łazienka z wydzieloną pralnią.

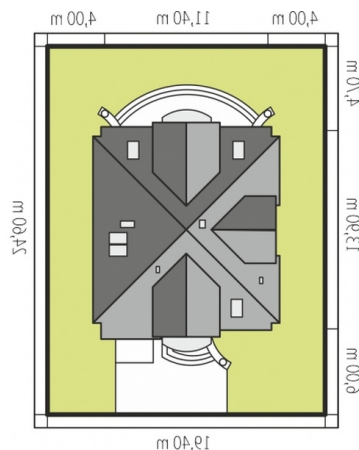
Elewacje

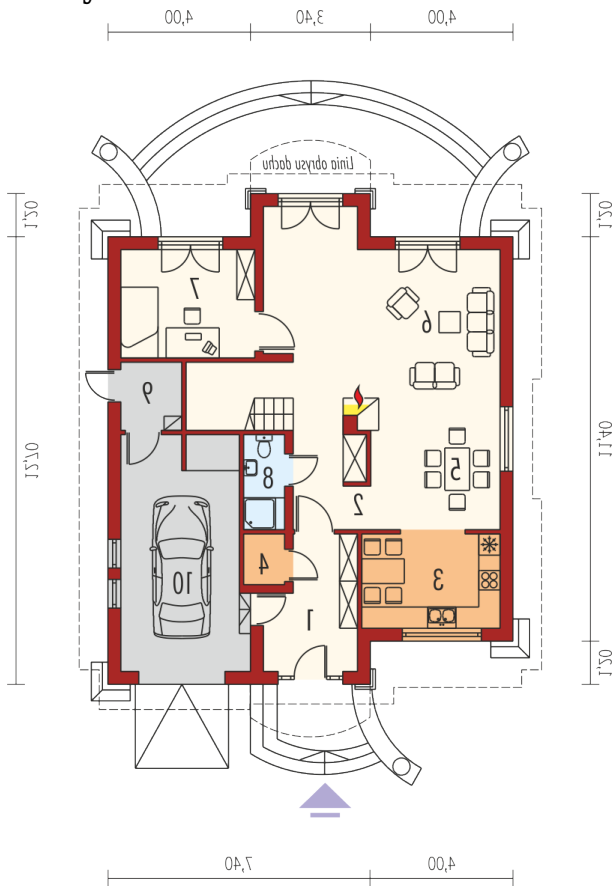


Przekrój

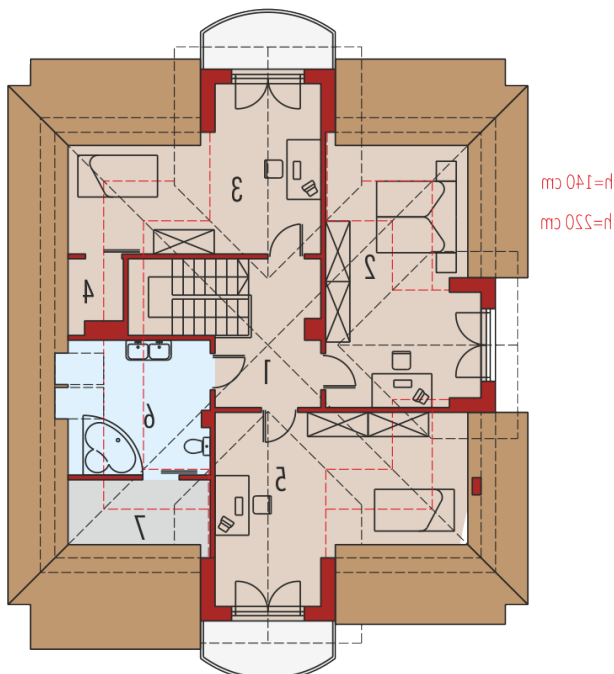


Sytuacje



Rzuty

Parter 94.63 m²

Wiatrołap	8.84 m ²
Garaż	21.57 m ²
Hol	13.50 m ²
Kuchnia	10.31 m ²
Spizarnia	1.81 m ²
Jadalnia	10.50 m ²
Pokój dzienny	32.55 m ²
Gabinet	11.34 m ²
Łazienka	2.58 m ²
Kotłownia	3.20 m ²


Poddasze 73.50 m²

Korytarz	7.91 m ²
Sypialnia	18.45 m ²
Sypialnia	17.08 m ²
Garderoba	0.82 m ²
Sypialnia	19.60 m ²
Łazienka	7.80 m ²
Pralnia	1.84 m ²