

Podstawowe informacje



Dane techniczne projektu

Całkowita powierzchnia	165.13 m²
Powierzchnia użytkowa	165.11 m²
Powierzchnia zabudowy	176.78 m²
Powierzchnia dachu	268 m²
Kubatura	592.88 m³
Wymiary budynku	17.10 x 14.80 m
Kąt nachylenia	40°
Wysokość budynku	8.67 m
Wymiary działki	23.50 x 25 m



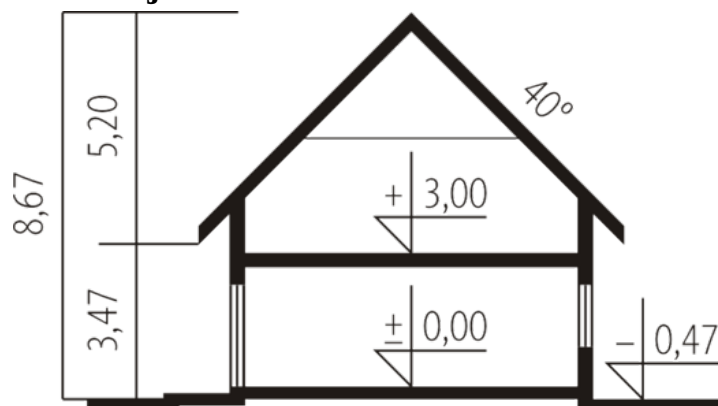
Opis projektu

Dom parterowy z użytkowym poddaszem niepodpiwniczony z wbudowanym dwustanowiskowym garażem przeznaczony dla 4-6-osobowej rodziny. Część dzienna na parterze składa się z hallu reprezentacyjnego salonu z centralnie umieszczonym kominkiem gabinetu dużej otwartej jadalni oraz kuchni ze spiżarnią. Część nocna znajduje się na poddaszu. Istnieje możliwość wprowadzenia zmian i wygospodarowanie dodatkowej sypialni. Schody wewnętrzne drewniane.

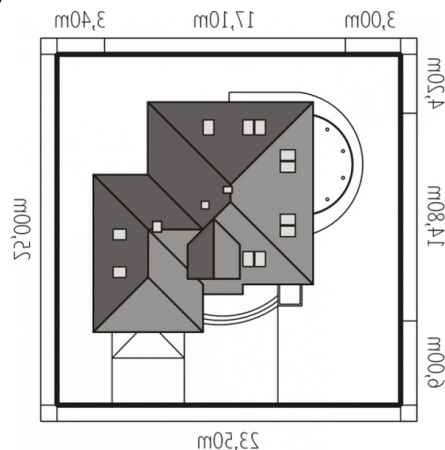
Elewacje

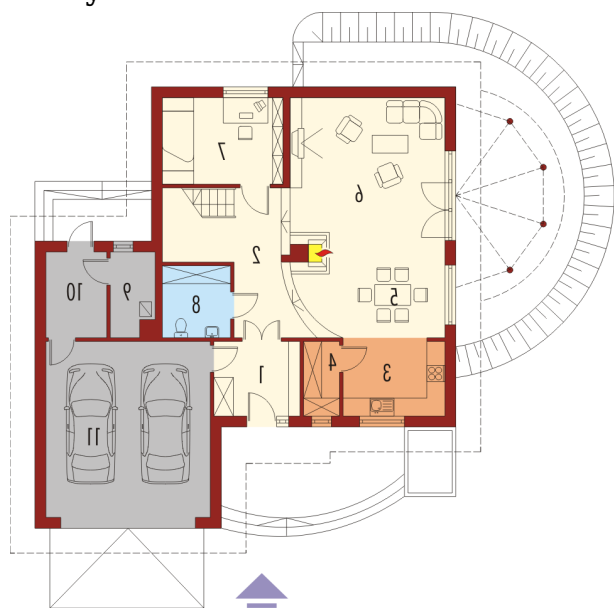


Przekrój

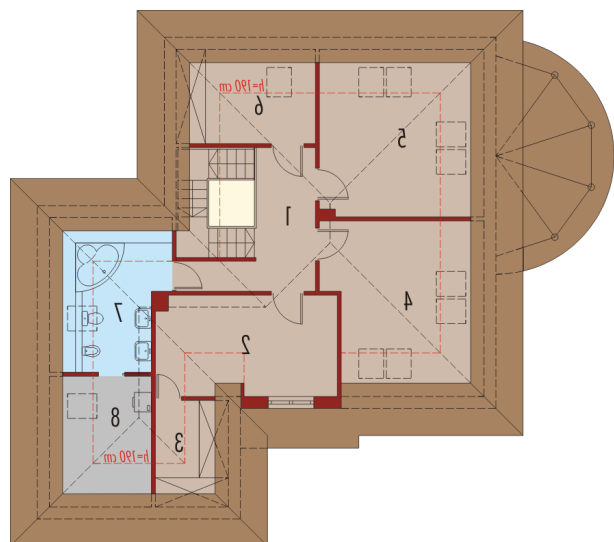


Sytuacje



Rzuty

Parter 96.36 m²

Wiatrołap	6.50 m ²
Pom. gospodarcze	5.71 m ²
Garaż	31.30 m ²
Hol	10.70 m ²
Kuchnia	8.44 m ²
Spizarnia	2.79 m ²
Jadalnia	8.57 m ²
Pokój dzienny	32.61 m ²
Gabinet	11.61 m ²
Toaleta	5.60 m ²
Pom. gospodarcze	3.83 m ²


Poddasze 68.77 m²

Korytarz	10.61 m ²
Sypialnia	13.22 m ²
Garderoba	1.71 m ²
Pokój	13.66 m ²
Pokój	13.88 m ²
Garderoba	4.50 m ²
Łazienka	6.52 m ²
Pralnia	4.67 m ²