

## Podstawowe informacje



## Dane techniczne projektu

<b>Całkowita powierzchnia</b>	<b>146.04 m<sup>2</sup></b>
<b>Powierzchnia użytkowa</b>	<b>145.84 m<sup>2</sup></b>
<b>Powierzchnia zabudowy</b>	<b>164.44 m<sup>2</sup></b>
<b>Powierzchnia dachu</b>	<b>236 m<sup>2</sup></b>
<b>Kubatura</b>	<b>671.03 m<sup>3</sup></b>
<b>Wymiary budynku</b>	<b>13.10 x 13.70 m</b>
<b>Kąt nachylenia</b>	<b>35°</b>
<b>Wysokość budynku</b>	<b>7.60 m</b>
<b>Wymiary działki</b>	<b>19.50 x 24 m</b>



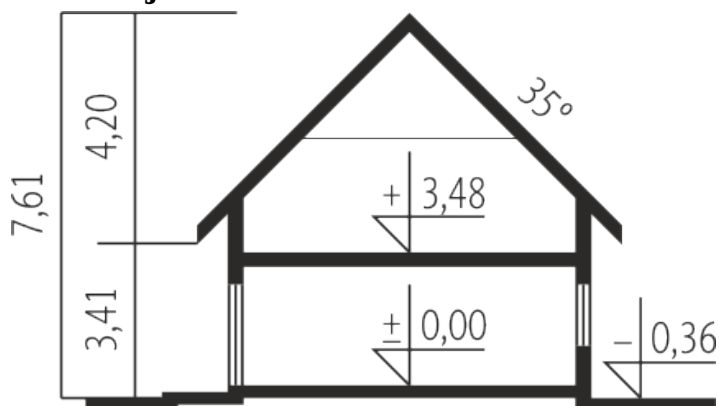
## Opis projektu

Dom z użytkowym poddaszem i garażem wbudowanym niepodpiwniczony przeznaczony dla 4-5 osobowej rodziny. Na parterze znajduje się obniżony względem podstawowego poziomu budynku pokój dzienny z kominkiem duża kuchnia. Na półpiętrze - nad garażem - usytuowano dwie sypialnie dzieci a na najwyższym poziomie dużą sypialnię rodziców i łazienkę. Istnieje wersja projektu z dwustanowiskowym garażem i bogatszym programem na poddaszu.

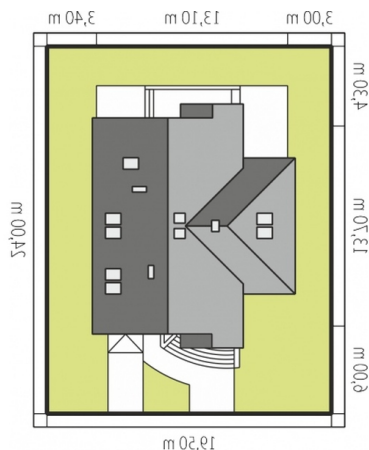
## Elewacje

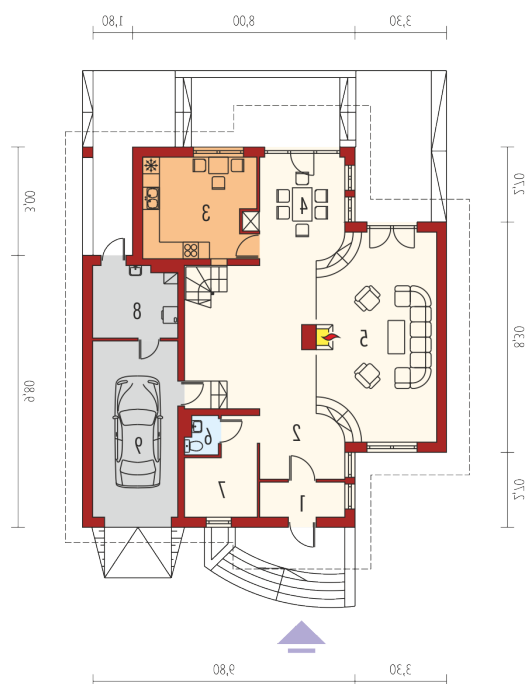


## Przekrój

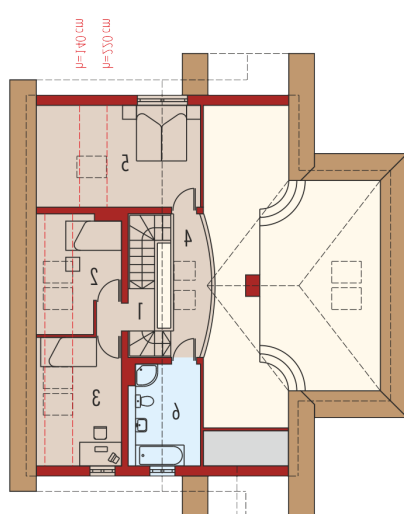


## Sytuacje



**Rzuty**

**Parter 99.16 m<sup>2</sup>**

<b>Wiatrołap</b>	3.77 m <sup>2</sup>
<b>Hol</b>	6.80 m <sup>2</sup>
<b>Kuchnia</b>	14.23 m <sup>2</sup>
<b>Jadalnia</b>	10.94 m <sup>2</sup>
<b>Pokój dzienny</b>	46.92 m <sup>2</sup>
<b>Toaleta</b>	1.47 m <sup>2</sup>
<b>Garderoba</b>	7.42 m <sup>2</sup>
<b>Kotłownia</b>	7.61 m <sup>2</sup>
<b>Garaż</b>	19.19 m <sup>2</sup>


**Poddasze 46.88 m<sup>2</sup>**

<b>Korytarz</b>	2.49 m <sup>2</sup>
<b>Sypialnia</b>	7.13 m <sup>2</sup>
<b>Sypialnia</b>	9.18 m <sup>2</sup>
<b>Galeria</b>	6.37 m <sup>2</sup>
<b>Sypialnia</b>	12.54 m <sup>2</sup>
<b>Łazienka</b>	9.17 m <sup>2</sup>