

## Podstawowe informacje



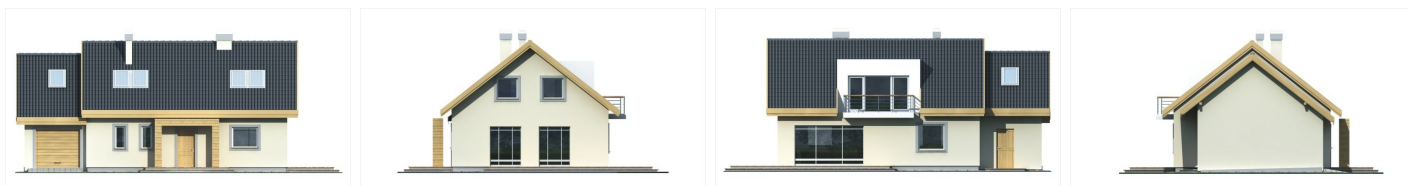
## Dane techniczne projektu

<b>Całkowita powierzchnia</b>	<b>129.60 m<sup>2</sup></b>
<b>Powierzchnia użytkowa</b>	<b>128.10 m<sup>2</sup></b>
<b>Powierzchnia zabudowy</b>	<b>103.10 m<sup>2</sup></b>
<b>Powierzchnia dachu</b>	<b>135 m<sup>2</sup></b>
<b>Kubatura</b>	<b>450 m<sup>3</sup></b>
<b>Wymiary budynku</b>	<b>11.50 x 9 m</b>
<b>Kąt nachylenia</b>	<b>38°</b>
<b>Wysokość budynku</b>	<b>7.70 m</b>
<b>Wymiary działki</b>	<b>18.50 x 17 m</b>

## Opis projektu

Elegancki, prosty i energooszczędny dom dla 4-5 osobowej rodziny. Budynek niepodpiwniczony, prosty w wykonaniu, zaprojektowany na planie prostokąta. Na parterze znajduje się przestronna kuchnia z jadalnią otwartą dużym oknem na zieleni ogrodu, salon z centralnie umieszczonym kominkiem (możliwość rozprowadzenia ciepła po całym domu). Salon i jadalnię oświetlają przestronne witryny okienne. W wersji ADAŚ II B i C nad garażem powstaje dodatkowy pokój (pokój hobby, gabinet lub garderoba). Użytkowe poddasze posiada 3 wygodne sypialnie z przestronną łazienką. Do projektu dołączany jest...

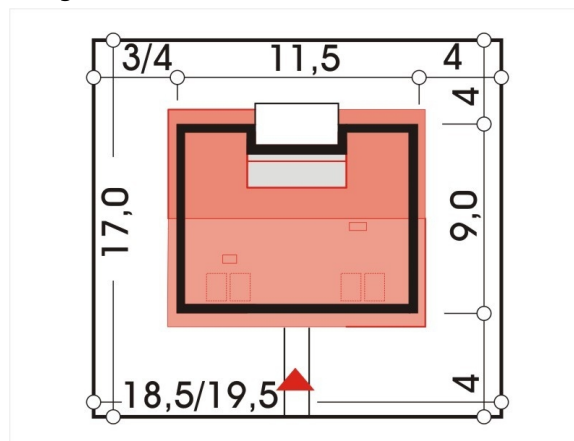
## Elewacje



## Przekrój



## Sytuacje



**Rzuty**

**Parter 76.30 m<sup>2</sup>**

Wiatrołap	4.50 m <sup>2</sup>
Hall + schody	7.80 m <sup>2</sup>
Łazienka	5.00 m <sup>2</sup>
Kotłownia	5.70 m <sup>2</sup>
Pokój	11.60 m <sup>2</sup>
Pokój dzienny	25.60 m <sup>2</sup>
Kuchnia + jadalnia	16.10 m <sup>2</sup>


**Poddasze 53.30 m<sup>2</sup>**

Korytarz + schody	5.00 m <sup>2</sup>
Pokój	10.50 m <sup>2</sup>
Pokój	20.00 m <sup>2</sup>
Pokój	12.80 m <sup>2</sup>
Łazienka	5.00 m <sup>2</sup>