

Podstawowe informacje



Dane techniczne projektu

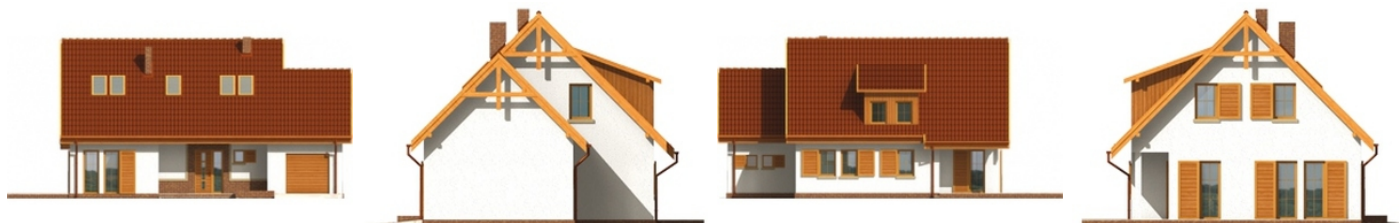
Całkowita powierzchnia	127.29 m²
Powierzchnia użytkowa	127.29 m²
Powierzchnia zabudowy	113.96 m²
Powierzchnia dachu	208 m²
Kubatura	506.18 m³
Wymiary budynku	14.50 x 9 m
Kąt nachylenia	45°
Wysokość budynku	8.75 m
Wymiary działki	21.50 x 17 m



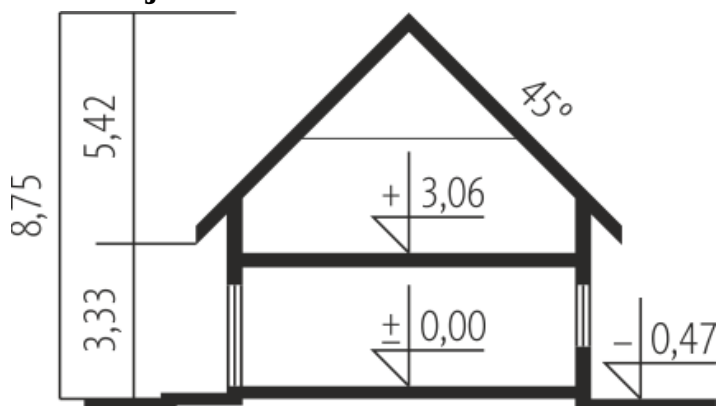
Opis projektu

Dom parterowy z użytkowym poddaszem, niepodpiwniczony z garażem przeznaczony dla 3-4 osobowej rodziny. Posiada prostą konstrukcję i przejrzysty układ funkcjonalny. Strefę dzienną na parterze stanowi salon połączony z kuchnią i jadalnią a także gabinet łazienka i pomieszczenie gospodarcze. Strefę nocną na poddaszu zajmują trzy pokoje oraz łazienka z dostępem na strych. Dostępna jest również wersja bez garażu.

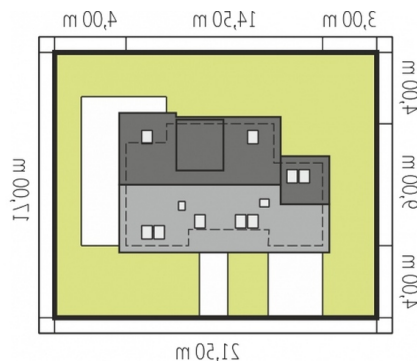
Elewacje



Przekrój



Sytuacje



2szczegół w zakresie jak czuć projekt?
 2budynku do granicy działki.
 2schemat uwzględnia minimalną odległość od

