

## Podstawowe informacje



## Dane techniczne projektu

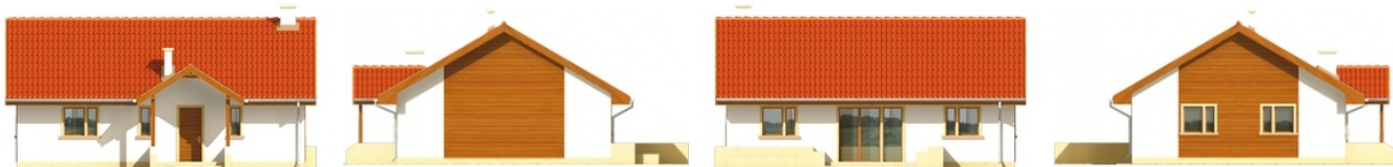
<b>Całkowita powierzchnia</b>	<b>79.25 m<sup>2</sup></b>
<b>Powierzchnia użytkowa</b>	<b>79.25 m<sup>2</sup></b>
<b>Powierzchnia zabudowy</b>	<b>105.98 m<sup>2</sup></b>
<b>Kubatura</b>	<b>223.91 m<sup>3</sup></b>
<b>Wymiary budynku</b>	<b>11.30 x 10.50 m</b>
<b>Kąt nachylenia</b>	<b>30°</b>
<b>Wysokość budynku</b>	<b>6.18 m</b>
<b>Wymiary działki</b>	<b>18.30 x 20.80 m</b>



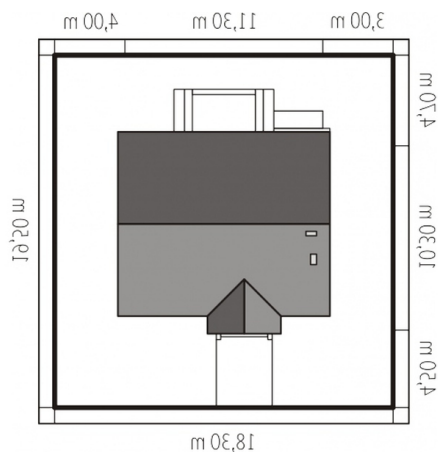
## Opis projektu

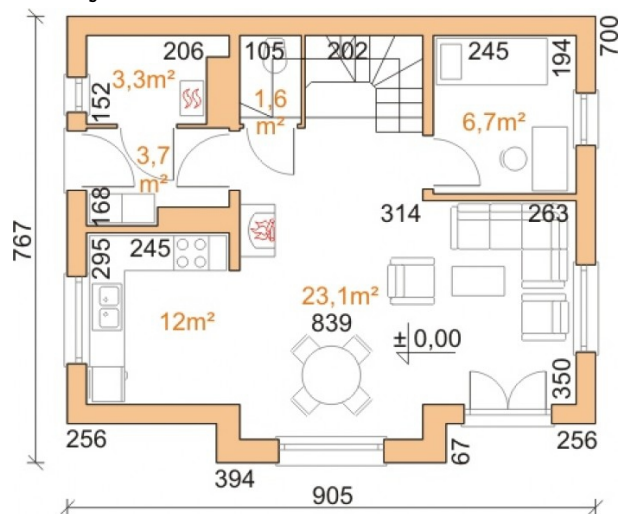
Dom parterowy, niepodpiwniczony, przeznaczony dla 2-3-osobowej rodziny. Część dzienną stanowi pokój dzienny połączony z kuchnią, toaleta oraz pomieszczenie gospodarcze. W części nocnej znajdują się dwie sypialnie oraz łazienka.

## Elewacje



## Sytuacje



**Rzuty**

**Parter 79.25 m<sup>2</sup>**

<b>Wiatrołap</b>	3.95 m <sup>2</sup>
<b>Hol</b>	8.03 m <sup>2</sup>
<b>Kuchnia z jadalnią</b>	10.36 m <sup>2</sup>
<b>Pokój dzienny</b>	18.39 m <sup>2</sup>
<b>Toaleta</b>	1.72 m <sup>2</sup>
<b>Łazienka</b>	4.17 m <sup>2</sup>
<b>Sypialnia</b>	15.15 m <sup>2</sup>
<b>Pokój</b>	11.43 m <sup>2</sup>
<b>Pom. gospodarcze</b>	6.05 m <sup>2</sup>