

## Podstawowe informacje



## Dane techniczne projektu

<b>Całkowita powierzchnia</b>	<b>152.66 m<sup>2</sup></b>
<b>Powierzchnia użytkowa</b>	<b>152.66 m<sup>2</sup></b>
<b>Powierzchnia zabudowy</b>	<b>115.42 m<sup>2</sup></b>
<b>Powierzchnia dachu</b>	<b>202.70 m<sup>2</sup></b>
<b>Kubatura</b>	<b>518.11 m<sup>3</sup></b>
<b>Wymiary budynku</b>	<b>12.10 x 11.50 m</b>
<b>Kąt nachylenia</b>	<b>45°</b>
<b>Wysokość budynku</b>	<b>8.86 m</b>
<b>Wymiary działki</b>	<b>20.40 x 22 m</b>

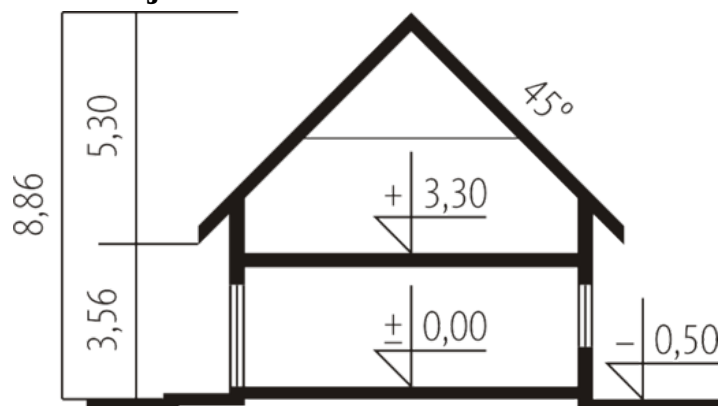
## Opis projektu

Dom z użytkowym poddaszem niepodpiwniczony bez garażu przeznaczony dla 4-5 osobowej rodziny. Ma stosunkowo prostą i przejrzystą konstrukcję nie posiada ścian kolankowych. Na parterze znajduje się mały pokój z przeznaczeniem na gabinet lub dla gości. Można z niego zrezygnować przesuwając ścianę działową uzyskując w ten sposób dodatkowe pomieszczenie gospodarcze i większy pokój dzienny.

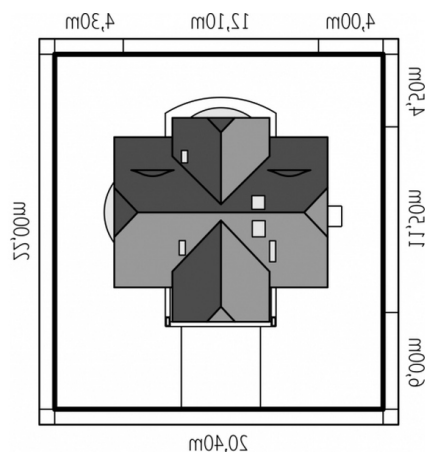
## Elewacje

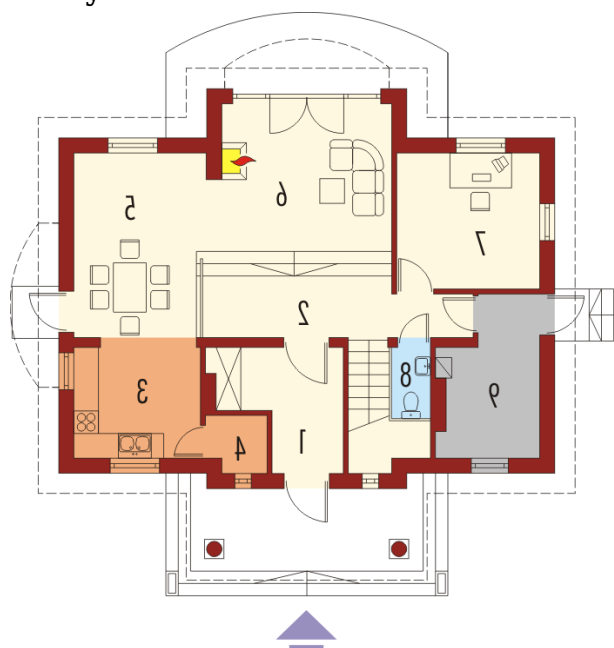


## Przekrój

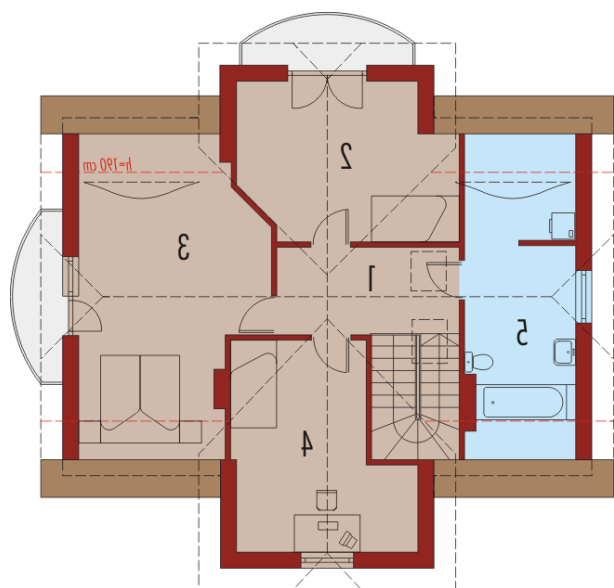


## Sytuacje



**Rzuty**

**Parter 76.42 m<sup>2</sup>**

Wiatrołap	7.43 m <sup>2</sup>
Hol	8.81 m <sup>2</sup>
Kuchnia	8.17 m <sup>2</sup>
Spizarnia	1.90 m <sup>2</sup>
Jadalnia	13.79 m <sup>2</sup>
Pokój dzienny	15.34 m <sup>2</sup>
Gabinet	11.37 m <sup>2</sup>
Toaleta	1.32 m <sup>2</sup>
Pom. gospodarcze	8.29 m <sup>2</sup>


**Poddasze 76.24 m<sup>2</sup>**

Korytarz	8.12 m <sup>2</sup>
Sypialnia	15.93 m <sup>2</sup>
Pokój	21.69 m <sup>2</sup>
Pokój	16.80 m <sup>2</sup>
Łazienka	13.70 m <sup>2</sup>