

Podstawowe informacje



Dane techniczne projektu

Całkowita powierzchnia	278.27 m²
Powierzchnia użytkowa	268.24 m²
Powierzchnia zabudowy	279.04 m²
Powierzchnia dachu	516.90 m²
Kubatura	1 061.40 m³
Wymiary budynku	23.40 x 16.30 m
Kąt nachylenia	28°
Wysokość budynku	9.62 m
Wymiary działki	32 x 28 m

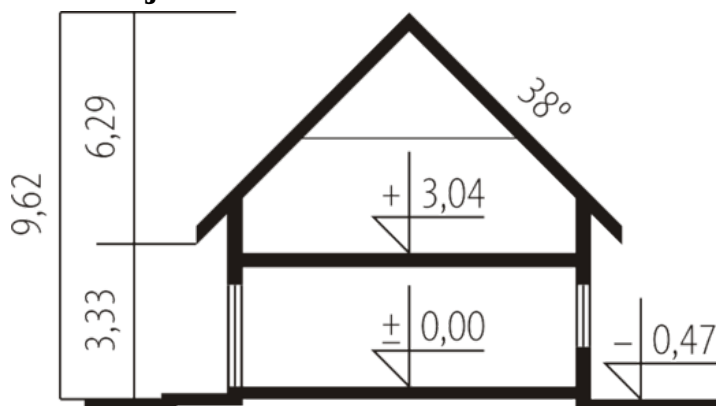
Opis projektu

Dom parterowy z poddaszem użytkowym z wbudowanym garażem dwustanowiskowym niepodpiwniczony przeznaczony dla 4-5-osobowej rodziny. Jego charakterystyczną cechą jest dach z miękkimi liniami okapu oraz duże przeszklenia elewacji ogrodowej. Strefę dzienną na parterze stanowi duża otwarta przestrzeń na którą składa się kuchnia jadalnia oraz przestronny salon z kominkiem. Dodatkowo zaprojektowano pomieszczenia rekreacyjne oraz pokój gościnny. Na poddaszu umieszczono dwa pokoje sypialnię z garderobami oraz obszerną łazienkę.

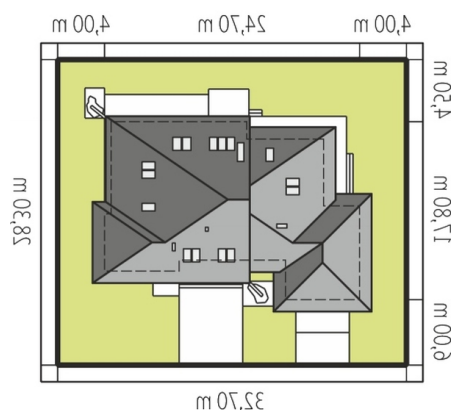
Elewacje



Przekrój



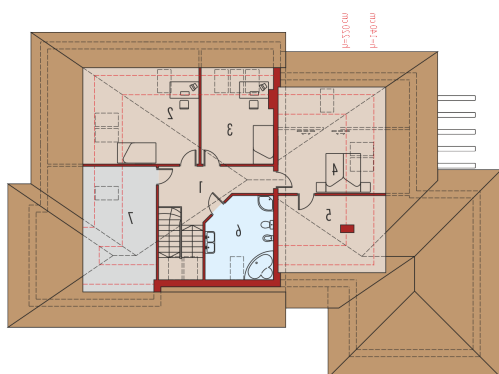
Sytuacje



Rzuty

Parter 186.93 m²

Wiatrołap	12.94 m ²
Pom. gospodarcze	10.50 m ²
Pom. gospodarcze	12.45 m ²
Pom. gospodarcze	7.10 m ²
Garaż	35.65 m ²
Hol	14.56 m ²
Kuchnia	19.60 m ²
Spizarnia	7.00 m ²
Jadalnia	15.23 m ²
Pokój dzienny	51.68 m ²
Pokój	14.54 m ²
Toaleta	1.06 m ²
Siłownia	20.27 m ²


Poddasze 91.34 m²

Korytarz	12.21 m ²
Pokój	16.40 m ²
Pokój	13.65 m ²
Sypialnia	16.31 m ²
Garderoba	10.49 m ²
Łazienka	12.25 m ²
Strych	10.03 m ²