

## Podstawowe informacje



## Dane techniczne projektu

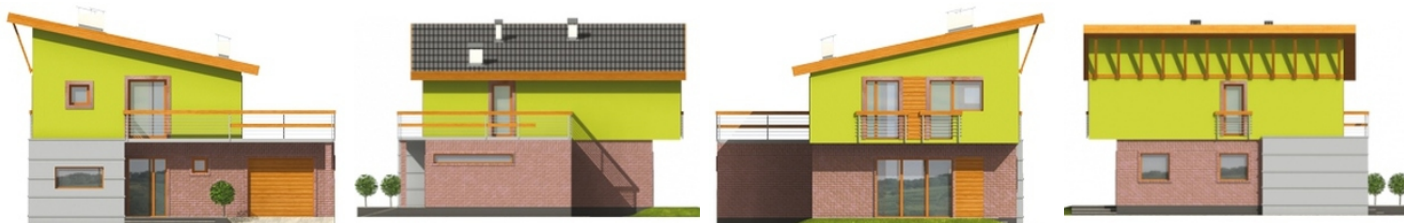
<b>Całkowita powierzchnia</b>	<b>131.45 m<sup>2</sup></b>
<b>Powierzchnia użytkowa</b>	<b>126.63 m<sup>2</sup></b>
<b>Powierzchnia zabudowy</b>	<b>108.69 m<sup>2</sup></b>
<b>Powierzchnia dachu</b>	<b>105.76 m<sup>2</sup></b>
<b>Kubatura</b>	<b>462.74 m<sup>3</sup></b>
<b>Wymiary budynku</b>	<b>11.70 x 12.30 m</b>
<b>Kąt nachylenia</b>	<b>12°</b>
<b>Wysokość budynku</b>	<b>8.44 m</b>
<b>Wymiary działki</b>	<b>19.70 x 23.40 m</b>



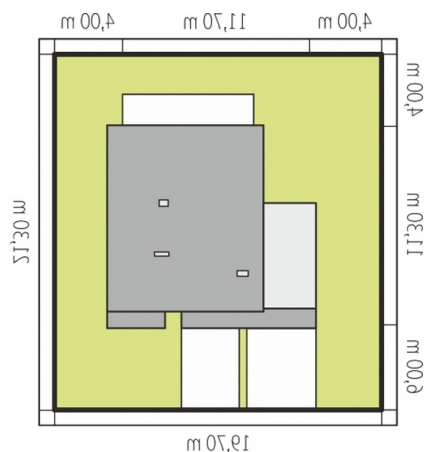
## Opis projektu

Dom piętrowy niepodpiwniczony z wbudowanym garażem przeznaczony dla 4-5-osobowej rodziny. Budynek wyróżnia prosta bryła o nieskomplikowanej konstrukcji i czytelnym układzie funkcjonalnym. Strefę dzienną na parterze tworzy salon otwarty na taras kuchnia oraz gabinet. Na poddaszu zaprojektowano sypialnię z garderobą dwa pokoje oraz łazienkę.

## Elewacje



## Sytuacje



**Rzuty****Parter 65.03 m<sup>2</sup>**

<b>Wiatrołap</b>	4.42 m <sup>2</sup>
<b>Hol</b>	13.13 m <sup>2</sup>
<b>Kuchnia</b>	6.95 m <sup>2</sup>
<b>Jadalnia</b>	7.72 m <sup>2</sup>
<b>Pokój dzienny</b>	16.49 m <sup>2</sup>
<b>Gabinet</b>	11.49 m <sup>2</sup>
<b>Łazienka</b>	2.20 m <sup>2</sup>
<b>Kotłownia</b>	2.63 m <sup>2</sup>
<b>Garaż</b>	20.02 m <sup>2</sup>

**Piętro 66.42 m<sup>2</sup>**

<b>Korytarz</b>	4.30 m <sup>2</sup>
<b>Sypialnia</b>	16.37 m <sup>2</sup>
<b>Garderoba</b>	6.17 m <sup>2</sup>
<b>Sypialnia</b>	15.24 m <sup>2</sup>
<b>Sypialnia</b>	15.73 m <sup>2</sup>
<b>Łazienka</b>	8.61 m <sup>2</sup>