

Podstawowe informacje



Dane techniczne projektu

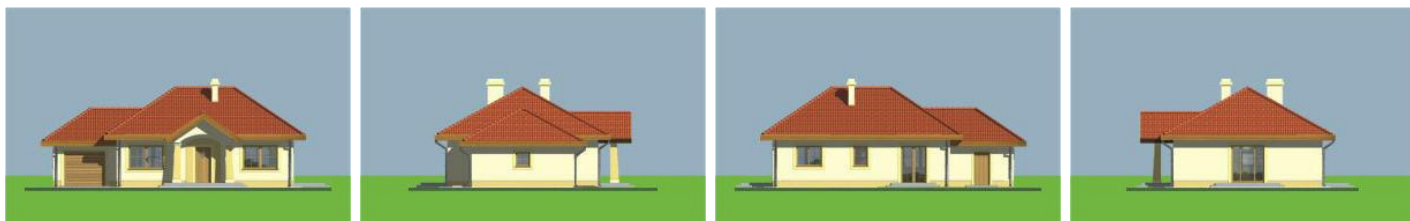
Całkowita powierzchnia	107.10 m²
Powierzchnia użytkowa	80.60 m²
Powierzchnia zabudowy	112 m²
Powierzchnia dachu	208 m²
Kubatura	472 m³
Wymiary budynku	11.20 x 10.80 m
Kąt nachylenia	28°
Wysokość budynku	6.30 m
Wymiary działki	19.20 x 19.80 m



Opis projektu

Mały parterowy niepodpiwniczony domek, o prostej bryle. Strefa dzienna to przestrzeń gdzie kuchnia połączona jest z jadalnią i pokojem dziennym, w której będziemy spędzać większość czasu. Dwie sypialnie przedzielone łazienką są miejscem odpoczynku gospodarzy domu. Dostępna wersja z garażem i w lustrzanym odbiciu.

Elewacje



Sytuacje

