

## Podstawowe informacje



## Dane techniczne projektu

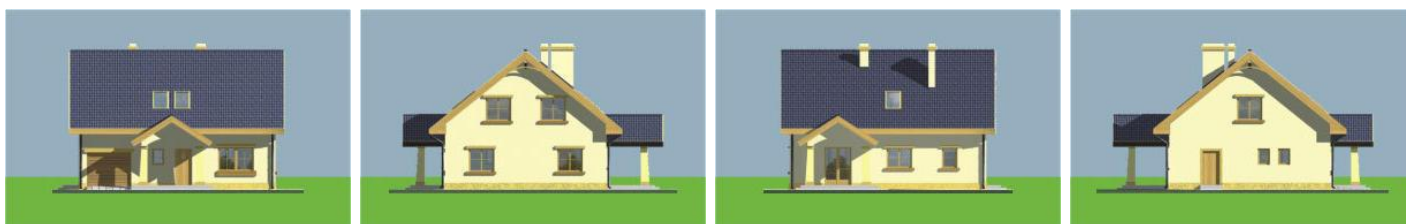
<b>Całkowita powierzchnia</b>	<b>151.50 m<sup>2</sup></b>
<b>Powierzchnia użytkowa</b>	<b>119.90 m<sup>2</sup></b>
<b>Powierzchnia zabudowy</b>	<b>126.70 m<sup>2</sup></b>
<b>Powierzchnia dachu</b>	<b>207.40 m<sup>2</sup></b>
<b>Kubatura</b>	<b>653 m<sup>3</sup></b>
<b>Wymiary budynku</b>	<b>11.60 x 9.59 m</b>
<b>Kąt nachylenia</b>	<b>40°</b>
<b>Wysokość budynku</b>	<b>8.48 m</b>
<b>Wymiary działki</b>	<b>19.60 x 23.80 m</b>



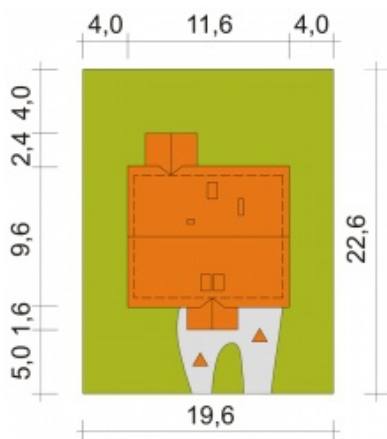
## Opis projektu

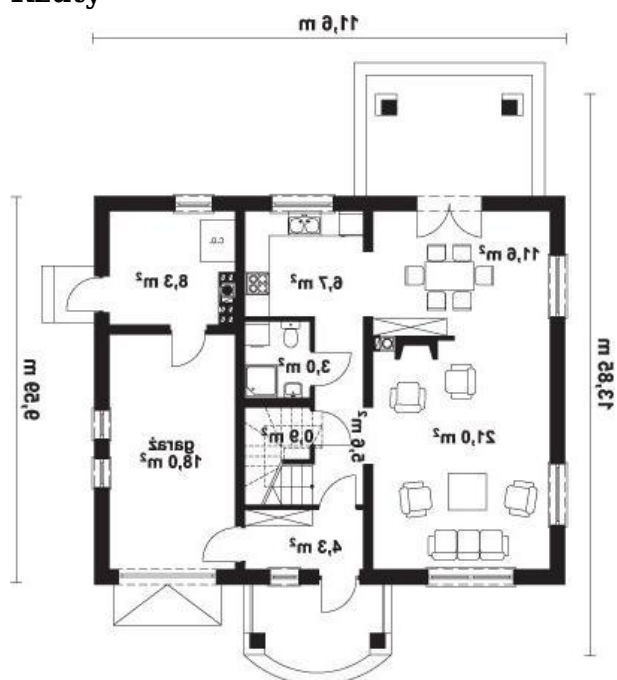
Południowa to domek, który nadaje się na działkę z wjazdem od południa. Dzięki klasycznej bryle będzie to dom niedrogi w budowie i w użytkowaniu. Podparcie zadaszenia nad wejściem i nad tarasem na kolumnach sprawia, że dom wygląda bardzo atrakcyjnie. Adresowany jest dla 4 osobowej rodziny. Na parterze znajduje się duży salon z przylegającą do niego kuchnią, a bezpośrednio z wiatrołapu można dostać się do garażu. Poddasze to miejsce z 3-ma sypialniami i wygodną łazienką. Dostępna jest również wersja w lustrzanym odbiciu.

## Elewacje

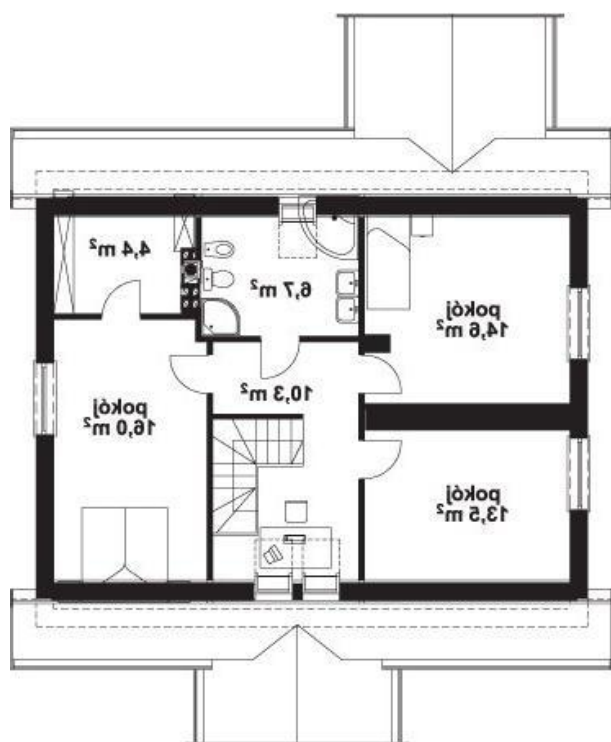


## Sytuacje



**Rzuty**

**Parter 85.60 m<sup>2</sup>**

Wiatrołap	4.30 m <sup>2</sup>
Hall	5.60 m <sup>2</sup>
Pokój dzienny	24.50 m <sup>2</sup>
Jadalnia	13.40 m <sup>2</sup>
Kuchnia	7.60 m <sup>2</sup>
Łazienka	3.00 m <sup>2</sup>
Spizarnia	0.90 m <sup>2</sup>
Pom. pomocnicze / c.o.	8.30 m <sup>2</sup>
Garaż	18.00 m <sup>2</sup>


**Poddasze 65.90 m<sup>2</sup>**

Hall	10.50 m <sup>2</sup>
Pokój	13.50 m <sup>2</sup>
Pokój	14.60 m <sup>2</sup>
Łazienka	6.90 m <sup>2</sup>
Garderoba	4.40 m <sup>2</sup>
Pokój	16.00 m <sup>2</sup>