

Podstawowe informacje



Dane techniczne projektu

Całkowita powierzchnia	164.03 m²
Powierzchnia użytkowa	149.73 m²
Powierzchnia zabudowy	166.81 m²
Powierzchnia dachu	280 m²
Kubatura	606.80 m³
Wymiary budynku	17.20 x 14.40 m
Kąt nachylenia	45°
Wysokość budynku	9.33 m
Wymiary działki	25.20 x 23.40 m



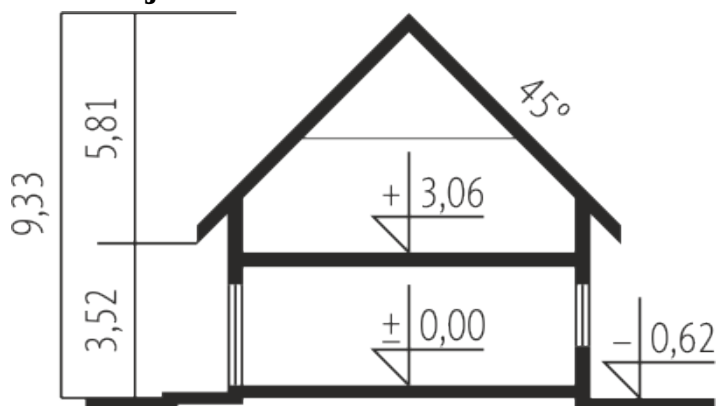
Opis projektu

Dom parterowy z poddaszem użytkowym niepodpiwniczony z dwustanowiskowym wbudowanym garażem przeznaczony dla 4-5-osobowej rodziny. Interesująco rozwiązana została strefa dzienna z wykuszem przeznaczonym na jadalnię otwartą na kuchnię i salon. Na parterze zaprojektowano również gabinet toalety i pomieszczenia gospodarcze z pralnią które zostały połączone z garażem. Na poddaszu znajduje się strefa nocna: dwa pokoje sypialnia z garderobą oraz przestronna łazienka.

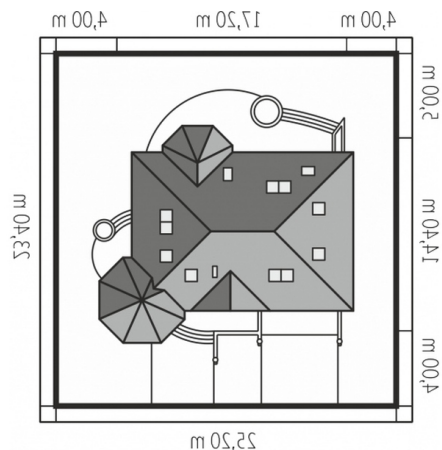
Elewacje

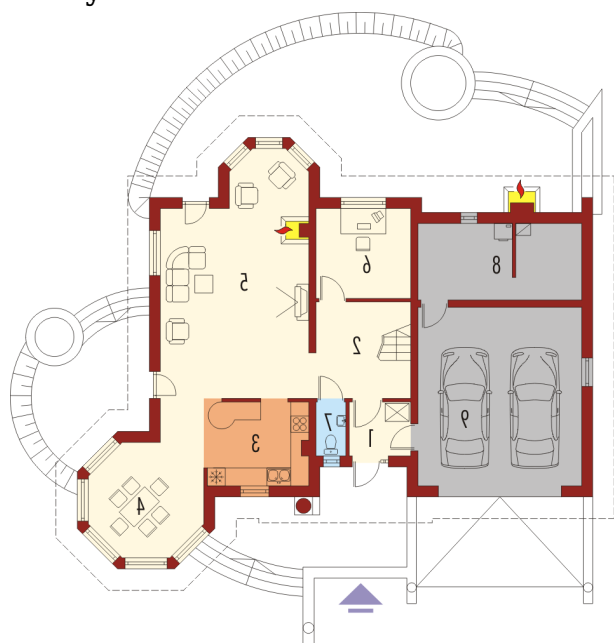


Przekrój

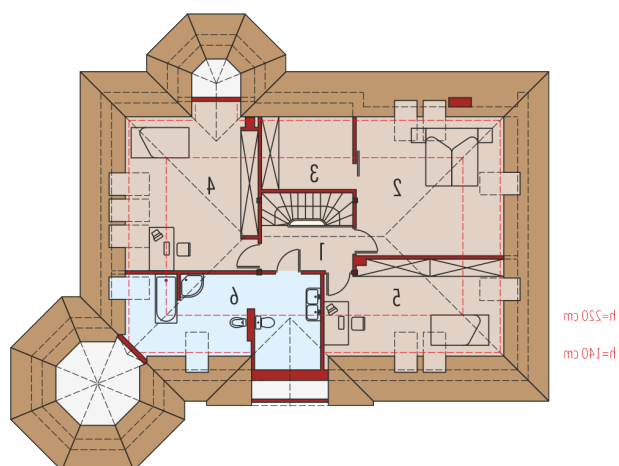


Sytuacje



Rzuty

Parter 93.37 m²

Wiatrołap	3.60 m ²
Hol	4.88 m ²
Kuchnia	12.60 m ²
Jadalnia	11.35 m ²
Salon	35.59 m ²
Gabinet	9.33 m ²
Toaleta	1.72 m ²
Kotłownia	14.30 m ²
Garaż	32.13 m ²


Poddasze 70.66 m²

Korytarz	4.69 m ²
Sypialnia	17.58 m ²
Garderoba	5.44 m ²
Sypialnia	17.39 m ²
Sypialnia	13.49 m ²
Łazienka	12.07 m ²

m3 OSS=rl
m3 OPI=rl