

Podstawowe informacje



Dane techniczne projektu

Całkowita powierzchnia	103.85 m²
Powierzchnia użytkowa	91.89 m²
Powierzchnia zabudowy	92.42 m²
Powierzchnia dachu	169 m²
Kubatura	335.29 m³
Wymiary budynku	12.90 x 7.40 m
Kąt nachylenia	45°
Wysokość budynku	8.29 m
Wymiary działki	19.90 x 18.10 m



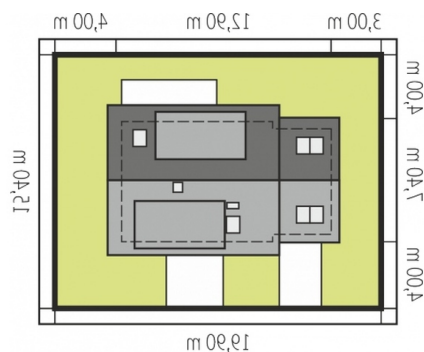
Opis projektu

Dom parterowy z poddaszem użytkowym, niepodpiwniczony, z garażem, przeznaczony dla 3-4-osobowej rodziny. Odznacza się prostą konstrukcją i przejrzystym układem funkcjonalnym. Strefa dzienna na parterze to salon połączony z kuchnią, gabinet i pomieszczenie gospodarcze, na poddaszu znajdują się trzy sypialnie i duża łazienka. Dostępna jest również wersja domu bez garażu - Calineczka.

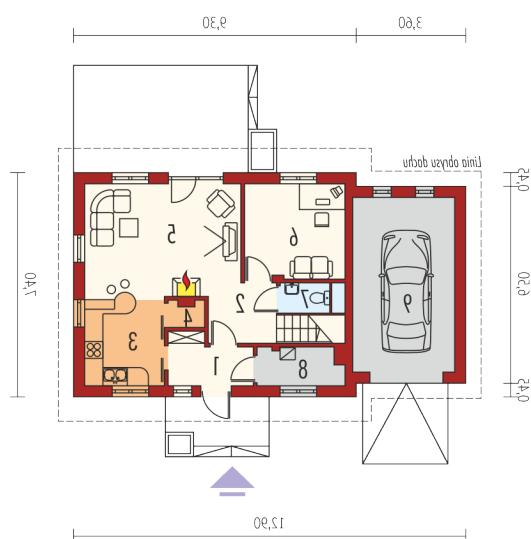
Elewacje



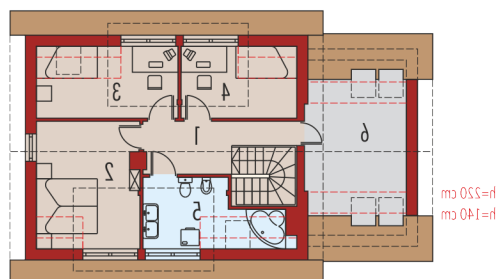
Sytuacje



Schemat rozmieszczenia elementów budynku na działce. Wskazano minimalną odległość od granic działki do przodu i boku budynku.

Rzuty

Parter 52.75 m²

Wiatrołap	4.10 m ²
Hol + schody	6.39 m ²
Kuchnia	7.63 m ²
Spizarnia	0.90 m ²
Pokój dzienny	18.67 m ²
Gabinet	10.15 m ²
Toaleta	1.56 m ²
Kotłownia	3.35 m ²
Garaż	18.75 m ²


Poddasze 51.10 m²

Korytarz	6.53 m ²
Sypialnia	12.76 m ²
Sypialnia	8.85 m ²
Sypialnia	7.47 m ²
Łazienka	6.88 m ²
Strych	8.61 m ²