

Podstawowe informacje



Dane techniczne projektu

Całkowita powierzchnia	87.50 m²
Powierzchnia użytkowa	87.50 m²
Powierzchnia zabudowy	114.73 m²
Powierzchnia dachu	163.70 m²
Kubatura	243.49 m³
Wymiary budynku	10.50 x 11.90 m
Kąt nachylenia	24°
Wysokość budynku	6.10 m
Wymiary działki	18.50 x 22.20 m



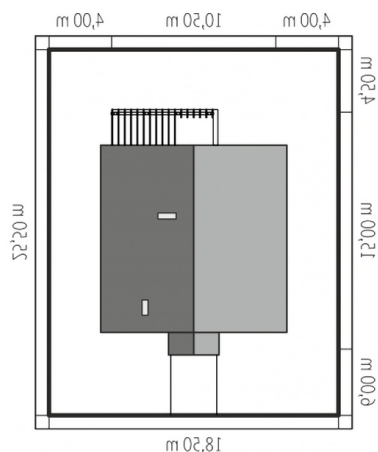
Opis projektu

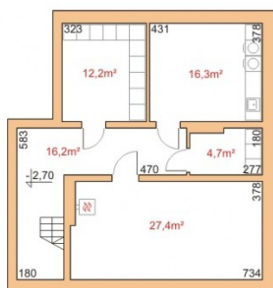
Dom parterowy niepodpiwniczony zaprojektowany dla 4-5 osobowej rodziny. Wnętrze nie posiada ścian konstrukcyjnych co umożliwia jego dowolną aranżację. Poddasze można wykorzystać jako pomieszczenie gospodarcze dostępne przez składane schody. Projekt domu dostępny jest w dwóch wersjach w zależności od usytuowania dachu - kalenicą lub szczytem do frontu.

Elewacje



Sytuacje



Rzuty

Parter 87.50 m²

Wiatrołap	2.92 m ²
Korytarz	10.80 m ²
Kuchnia	7.85 m ²
Pokój dzienny	20.68 m ²
Toaleta	3.49 m ²
Sypialnia	11.55 m ²
Sypialnia	12.14 m ²
Sypialnia	11.55 m ²
Łazienka	6.52 m ²