

Podstawowe informacje



Dane techniczne projektu

Całkowita powierzchnia	128.28 m ²
Powierzchnia użytkowa	128.28 m ²
Powierzchnia zabudowy	192.07 m ²
Powierzchnia dachu	274 m ²
Kubatura	412.15 m ³
Wymiary budynku	13.90 x 18.70 m
Kąt nachylenia	28°
Wysokość budynku	6.50 m
Wymiary działki	21.90 x 29.20 m



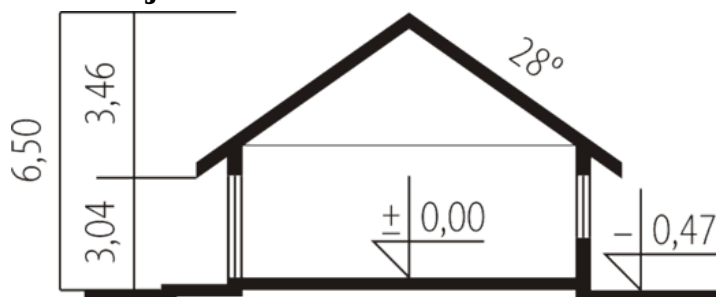
Opis projektu

Dom parterowy, niepodpiwniczony, z wbudowanym garażem, przeznaczony dla 3-4-osobowej rodziny. W części dziennej mieści się duży salon z kominkiem i wykuszem jadalnym, kuchnia ze spiżarnią i toaletą. W strefie nocnej zaprojektowane zostały dwa pokoje dziecięce, ogólnodostępna łazienka oraz sypialnia rodziców z własną łazienką.

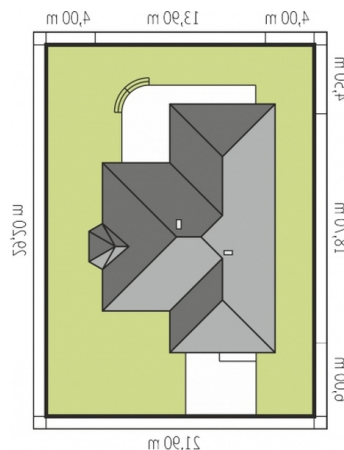
Elewacje

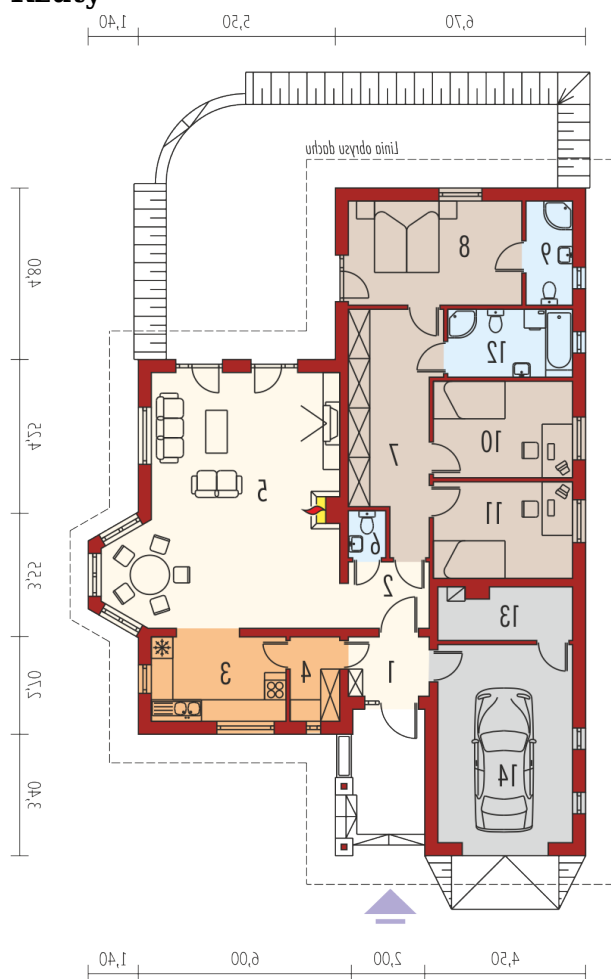


Przekrój



Sytuacje



Rzuty

Parter 128.28 m²

Wiatrołap	3.74 m ²
Sypialnia	10.48 m ²
Sypialnia	10.47 m ²
Łazienka	6.61 m ²
Pom. gospodarcze	5.37 m ²
Garaż	20.78 m ²
Hol	4.50 m ²
Kuchnia	9.28 m ²
Spizarnia	3.25 m ²
Salon z jadalnią	40.54 m ²
Toaleta	1.52 m ²
Komunikacja	14.64 m ²
Sypialnia	14.09 m ²
Łazienka	3.79 m ²