

Podstawowe informacje



Dane techniczne projektu

Całkowita powierzchnia	168.69 m²
Powierzchnia użytkowa	127.10 m²
Powierzchnia zabudowy	143.20 m²
Powierzchnia dachu	239 m²
Kubatura	577.84 m³
Wymiary budynku	13 x 13 m
Kąt nachylenia	40°
Wysokość budynku	8.93 m
Wymiary działki	21 x 25.50 m



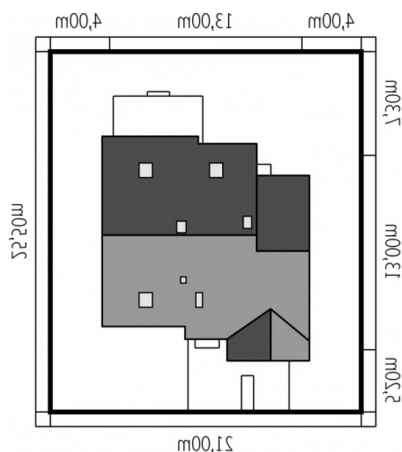
Opis projektu

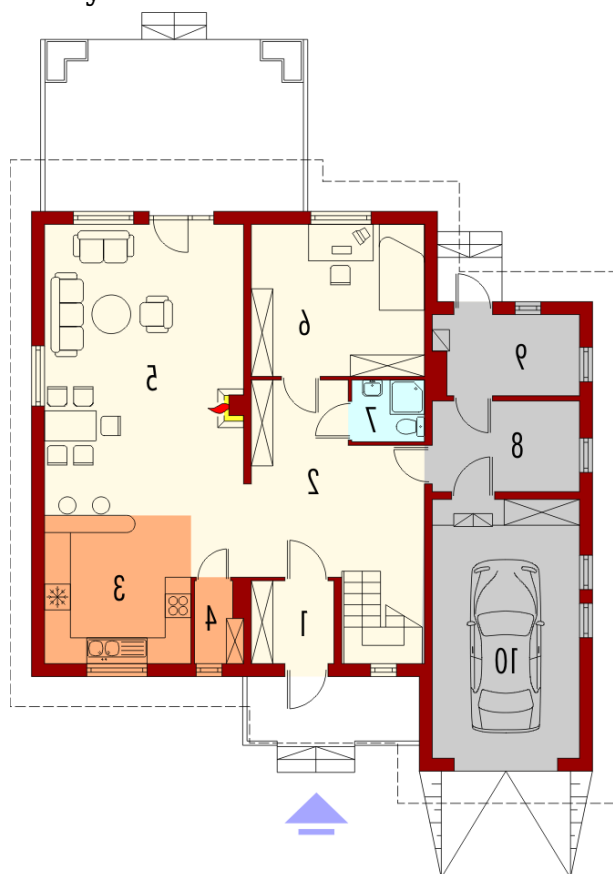
Dom parterowy z użytkowym poddaszem, niepodpiwniczony, z garażem, przeznaczony dla 4-5-osobowej rodziny. Charakteryzuje się prostą bryłą przekrytą dwuspadowym dachem oraz wygodnym układem pomieszczeń. Na parterze znajduje się kuchnia ze spiżarnią, salon i dodatkowy pokój z łazienką. Na poddaszu znajdują się trzy sypialnie, łazienka ze schowkiem oraz garderoba. Dom można zaadaptować na działkę z wejściem od południa, zamieniając miejscami kuchnię i salon.

Elewacje

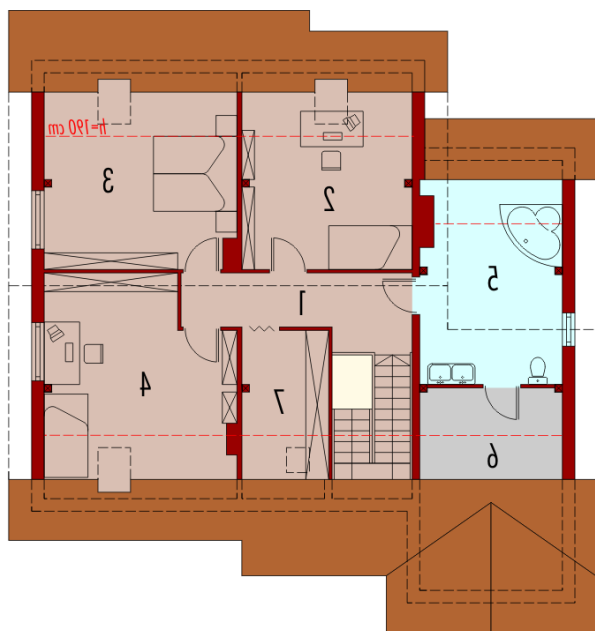


Sytuacje



Rzuty

Parter 93.31 m²

Wiatrołap	3.61 m ²
Garaż	20.34 m ²
Hol	15.99 m ²
Kuchnia	11.57 m ²
Spizarnia	1.91 m ²
Pokój dzienny	30.76 m ²
Pokój	14.05 m ²
Łazienka	2.36 m ²
Pom. gospodarcze	7.08 m ²
Kotłownia	5.98 m ²


Poddasze 75.38 m²

Korytarz	8.22 m ²
Sypialnia	13.32 m ²
Sypialnia	14.87 m ²
Pokój	16.27 m ²
Łazienka	13.19 m ²
Pom. gospodarcze	4.17 m ²
Garderoba	5.34 m ²