

## Podstawowe informacje



## Dane techniczne projektu

<b>Całkowita powierzchnia</b>	<b>156.90 m<sup>2</sup></b>
<b>Powierzchnia użytkowa</b>	<b>143.25 m<sup>2</sup></b>
<b>Powierzchnia zabudowy</b>	<b>144.43 m<sup>2</sup></b>
<b>Powierzchnia dachu</b>	<b>265 m<sup>2</sup></b>
<b>Kubatura</b>	<b>543.30 m<sup>3</sup></b>
<b>Wymiary budynku</b>	<b>13.40 x 12.90 m</b>
<b>Kąt nachylenia</b>	<b>45°</b>
<b>Wysokość budynku</b>	<b>9.04 m</b>
<b>Wymiary działki</b>	<b>21.40 x 24 m</b>



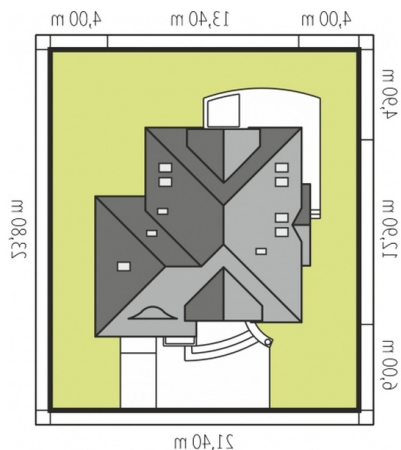
## Opis projektu

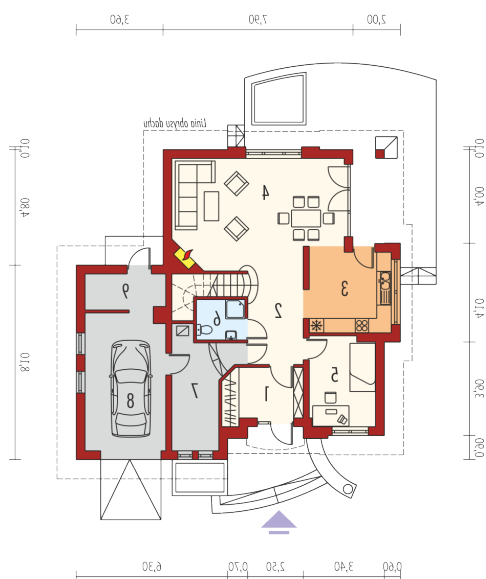
Dom z poddaszem użytkowym i wbudowanym garażem niepodpiwniczony przeznaczony dla 3-4 osobowej rodziny. Charakterystyczną cechą domu jest stromy kopertowy dach uzupełniony lukarnami i klasycznym "wolim oczkiem" nad garażem. Na parterze znajduje się obszerny pokój dzienny z jadalnią połączony z przestronną kuchnią. Na poddaszu mieszczą się trzy sypialnie łącznie oraz strych który można adaptować na dodatkowy pokój.

## Elewacje

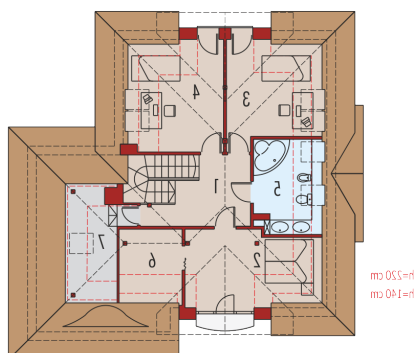


## Sytuacje



**Rzuty**

**Parter 91.90 m<sup>2</sup>**

<b>Wiatrołap</b>	7.18 m <sup>2</sup>
<b>Hol</b>	15.71 m <sup>2</sup>
<b>Kuchnia</b>	11.92 m <sup>2</sup>
<b>Pokój dzienny + jadalnia</b>	31.70 m <sup>2</sup>
<b>Gabinet</b>	10.17 m <sup>2</sup>
<b>Łazienka</b>	3.90 m <sup>2</sup>
<b>Kotłownia</b>	6.38 m <sup>2</sup>
<b>Pom. gospodarcze</b>	4.94 m <sup>2</sup>
<b>Garaż</b>	18.37 m <sup>2</sup>


**Poddasze 65 m<sup>2</sup>**

<b>Korytarz</b>	7.76 m <sup>2</sup>
<b>Sypialnia</b>	14.91 m <sup>2</sup>
<b>Garderoba</b>	3.81 m <sup>2</sup>
<b>Sypialnia</b>	10.95 m <sup>2</sup>
<b>Sypialnia</b>	12.60 m <sup>2</sup>
<b>Łazienka</b>	6.10 m <sup>2</sup>
<b>Strych</b>	8.87 m <sup>2</sup>