

Podstawowe informacje



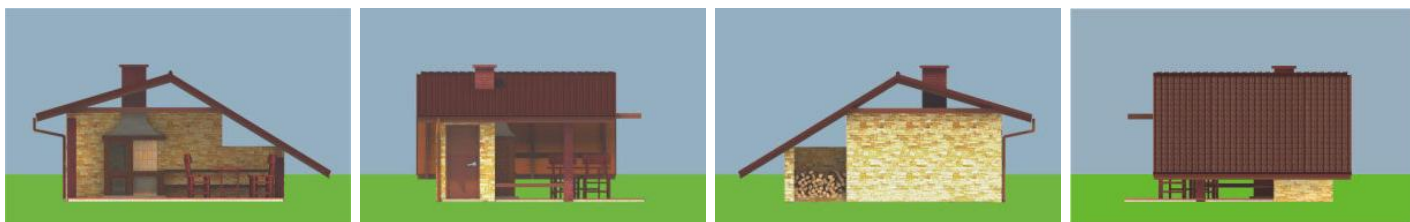
Dane techniczne projektu

Powierzchnia użytkowa	20 m ²
Powierzchnia zabudowy	20 m ²
Powierzchnia dachu	37 m ²
Wymiary budynku	5.60 x 3.50 m
Kąt nachylenia	35°
Wysokość budynku	3 m
Wymiary działki	11 x 9.50 m

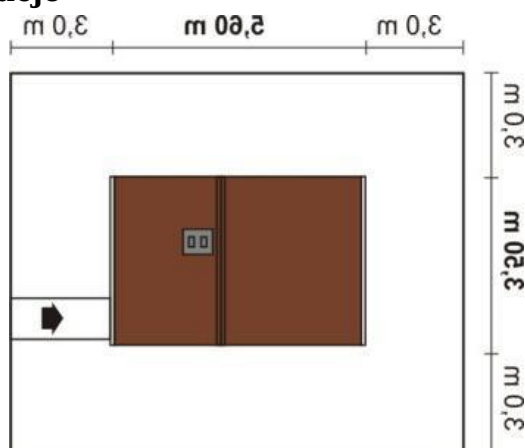
Opis projektu

Projekt wolnostojącej altany ogrodowej. Dach dwuspadowy, technologia budowy - murowana. Altana składa się z niewielkiego pomieszczenia i składu drewna. Projekt nie wymaga pozwolenia na budowę. Jest możliwość wykonania projektu w lustrzanym odbiciu. Można spędzić czas z rodziną czy przyjaciółmi, dodać grill i zestaw mebli.

Elewacje



Sytuacje



Rzuty

