

## Podstawowe informacje



## Dane techniczne projektu

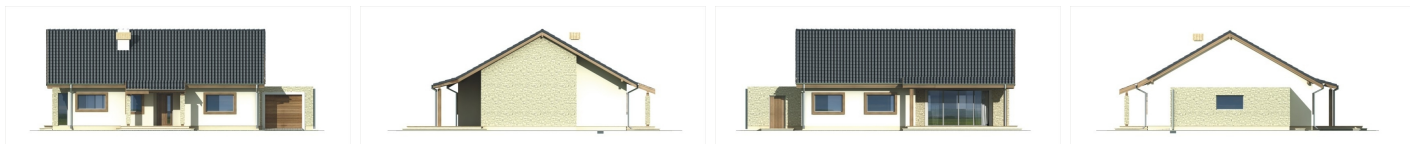
<b>Powierzchnia użytkowa</b>	<b>100.90 m<sup>2</sup></b>
<b>Powierzchnia zabudowy</b>	<b>154.40 m<sup>2</sup></b>
<b>Powierzchnia dachu</b>	<b>210.80 m<sup>2</sup></b>
<b>Kąt nachylenia</b>	<b>30°</b>
<b>Wysokość budynku</b>	<b>6.66 m</b>
<b>Wymiary działki</b>	<b>19.30 x 0 m</b>



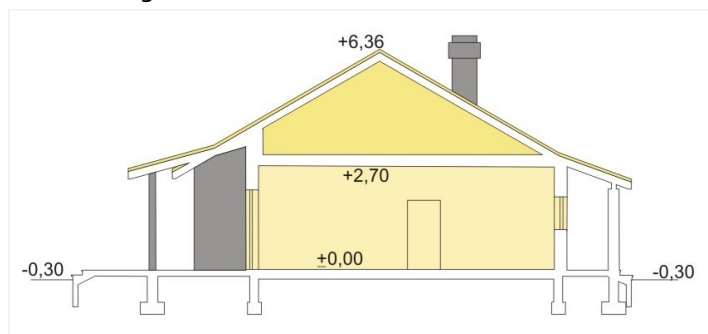
## Opis projektu

Przytulny, energooszczędny dom dla 4-5 osobowej rodziny. Dom jest ekonomiczny w budowie, dzięki prostej konstrukcji, małej ilości ścian nośnych, niedużej powierzchni dachu. Wnętrze domu ma czytelny podział strefy dziennej oraz nocnej. Salon otwiera się ścianą okien na ogród, mamy tu przestronny, zadaszony taras, doskonały do spędzania czasu z najbliższymi. Część prywatną można dowolnie aranżować, znajdują się tu jedynie ściany działowe. Projekt zakłada wykorzystanie wentylacji mechanicznej z odzyskiem ciepła wraz z wymiennikiem gruntowym, co pozwoli znacznie oszczędzić na kosztach ogrzewania...

## Elewacje



## Przekrój



## Sytuacje

