

Podstawowe informacje



Dane techniczne projektu

Powierzchnia użytkowa	184.90 m²
Powierzchnia zabudowy	174.02 m²
Powierzchnia dachu	325.40 m²
Kąt nachylenia	25°
Wysokość budynku	9.21 m
Wymiary działki	21.40 x 0 m

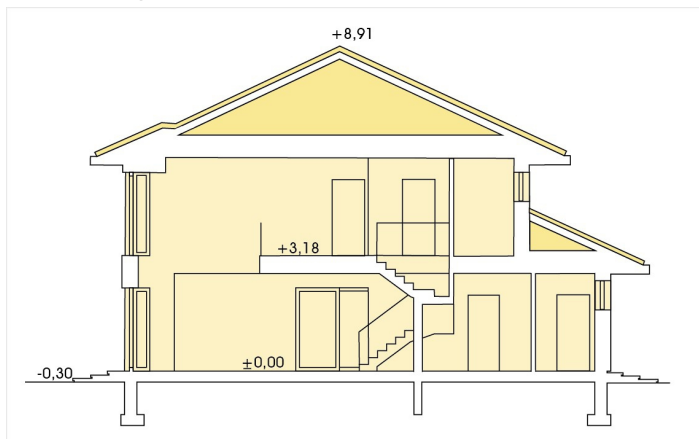
Opis projektu

Carmen Grande to nowoczesna stylowa rezydencja o bogatej rozrzeźbionej bryle, która mieści w sobie wyjątkowo zróżnicowane i funkcjonalne wnętrze. Obszerny wiatrołap prowadzi prosto do części dziennej gdzie nad jadalnią przestrzeń otwiera się na dwie kondygnacje przy antresoli, a wysunięty przed lico ściany wykusz otwiera jadalnię na ogród. Od strony frontowej do jadalni przylega wygodna funkcjonalna kuchnia zwieńczona blatem z hokerami do szybkich rodzinnych posiłków. Po przeciwnej stronie jadalni znajduje się część salonowa z pięknym narożnym oknem balkonowym pr...

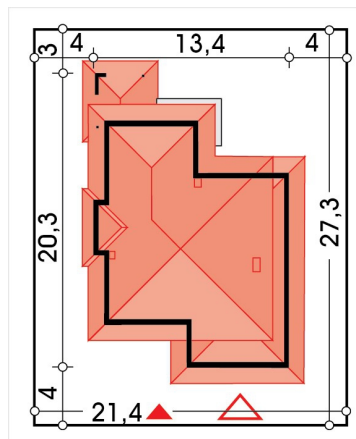
Elewacje



Przekrój



Sytuacje



Rzuty
