

Podstawowe informacje



Dane techniczne projektu

Powierzchnia użytkowa	99.90 m²
Powierzchnia zabudowy	87.90 m²
Powierzchnia dachu	110 m²
Kąt nachylenia	40°
Wysokość budynku	9.17 m
Wymiary działki	10.10 x 0 m

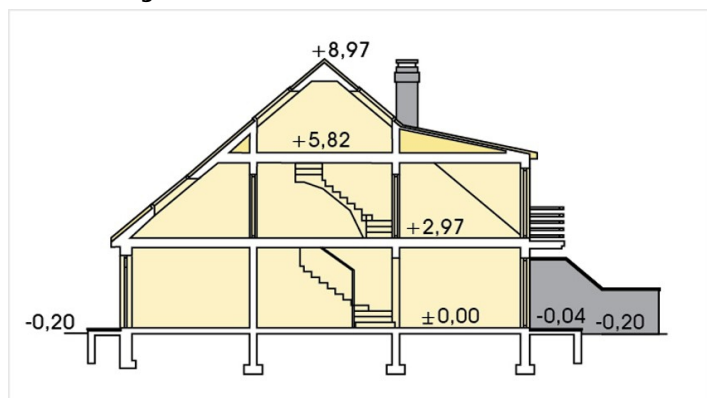
Opis projektu

Dom w zabudowie szeregowej lub bliźniaczej dla rodziny 3-5 osobowej, niepodpiwniczony, z wbudowanym garażem. Wygodny, funkcjonalny, o prostej konstrukcji, optymalnie wykorzystana kubatura budynku powoduje, że mimo niewielkich gabarytów, dom ma dość dużą powierzchnię użytkową osiągniętą rozsądnym nakładem finansowym. Wszystkie sypialnie piętra mają wyjście na balkon, co sprawia, że nawet w ciasnej zabudowie miejskiej, mieszkańcy zachowują komfort kontaktu z otoczeniem. Wygodny dostęp do poddasza daje możliwość wykorzystania go jako dodatkowego pokoju. Prosta, symetryczna bryła budynku umożl...

Elewacje



Przekrój



Sytuacje

