

Podstawowe informacje



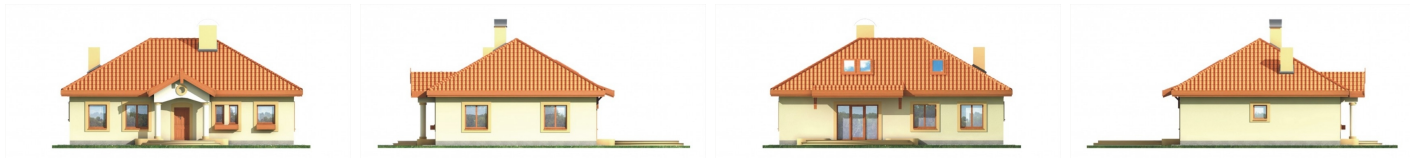
Dane techniczne projektu

| | |
|-----------------------|-----------------------|
| Powierzchnia użytkowa | 118.50 m ² |
| Powierzchnia zabudowy | 153.93 m ² |
| Powierzchnia dachu | 213.90 m ² |
| Kąt nachylenia | 35° |
| Wysokość budynku | 7.30 m |
| Wymiary działki | 21.60 x 0 m |

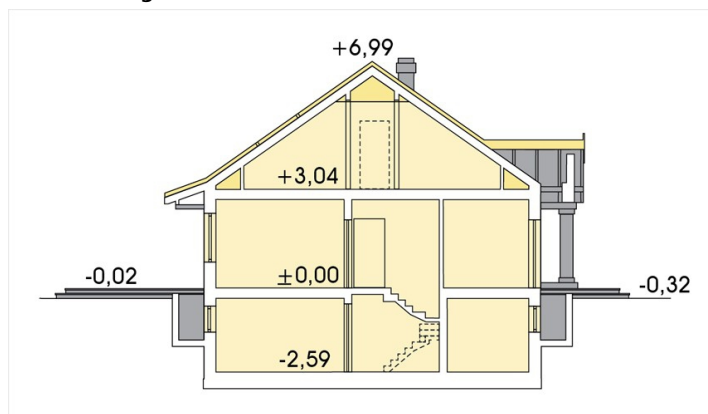
Opis projektu

Stylowy dom w cenie mieszkania. Prosty w konstrukcji, niedrogi, przeznaczony dla 4-5-osobowej rodziny. Parterowy z ewentualnym poddaszem użytkowym. Samowystarczalny parter to strefa dzienna złożona z dużego, wygodnego pokoju dziennego z centralnie umieszczonym kominkiem oraz kuchni, a także część prywatna z trzema sypialniami, łazienką i pomieszczeniami gospodarczym (pralnią). Przez pomieszczenie gospodarcze możliwe jest przejście do ewentualnego garażu powiększonego o pomieszczenie na rowery i narzędzia ogrodowe. Poddasze można adaptować w późniejszym terminie uzyskując dwie sypialnie z łazi...

Elewacje



Przekrój



Sytuacje

