

## Podstawowe informacje



## Dane techniczne projektu

<b>Całkowita powierzchnia</b>	<b>241.29 m<sup>2</sup></b>
<b>Powierzchnia użytkowa</b>	<b>212.55 m<sup>2</sup></b>
<b>Powierzchnia zabudowy</b>	<b>182.71 m<sup>2</sup></b>
<b>Powierzchnia dachu</b>	<b>134.10 m<sup>2</sup></b>
<b>Kubatura</b>	<b>1 048.97 m<sup>3</sup></b>
<b>Wymiary budynku</b>	<b>10.90 x 25.30 m</b>
<b>Kąt nachylenia</b>	<b>2°</b>
<b>Wysokość budynku</b>	<b>8 m</b>
<b>Wymiary działki</b>	<b>19.70 x 39.30 m</b>



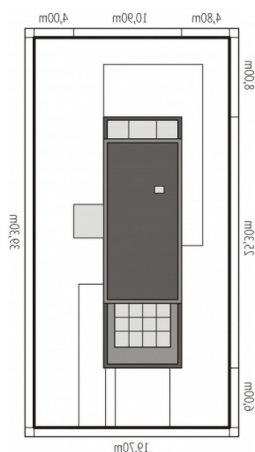
## Opis projektu

Dom piętrowy z wbudowanym dwustanowiskowym garażem niepodpiwniczony przeznaczony dla 4-5 osobowej rodziny. Dom doskonale nadaje się na wąską działkę. Na parter - strefę dzienną - składa się kuchnia jadalnia i duży salon. Na półpiętrze zaprojektowano garderobę z łazienką. Na piętrze: dwie sypialnie dziecięce z łazienką sypialnia rodziców z pokojem kąpielowym i garderobą. Wszystkie sypialnie mają dostęp do oranżerii.

## Elewacje



## Sytuacje



**Rzuty****Parter 112.63 m<sup>2</sup>**

Wiatrołap	5.41 m <sup>2</sup>
Hol	17.03 m <sup>2</sup>
Kuchnia	11.50 m <sup>2</sup>
Spizarnia	5.21 m <sup>2</sup>
Jadalnia	31.70 m <sup>2</sup>
Pokój dzienny	35.09 m <sup>2</sup>
Garderoba	3.62 m <sup>2</sup>
Toaleta	3.07 m <sup>2</sup>
Garaż	43.71 m <sup>2</sup>

**Piętro 128.66 m<sup>2</sup>**

Korytarz	13.08 m <sup>2</sup>
Pokój	13.72 m <sup>2</sup>
Pokój	13.72 m <sup>2</sup>
Sypialnia	26.34 m <sup>2</sup>
Garderoba	9.88 m <sup>2</sup>
Łazienka	14.52 m <sup>2</sup>
Łazienka	8.06 m <sup>2</sup>
Ogród zimowy	18.69 m <sup>2</sup>
Ogród zimowy	10.65 m <sup>2</sup>