

Podstawowe informacje



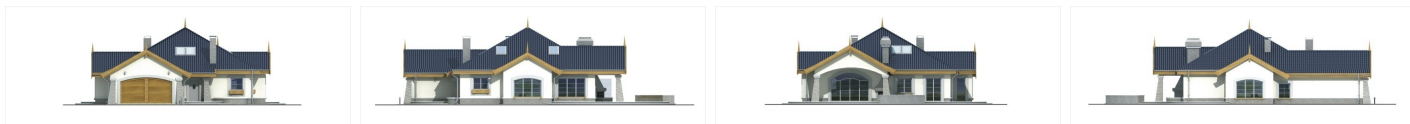
Dane techniczne projektu

Całkowita powierzchnia	294.40 m²
Powierzchnia użytkowa	139.40 m²
Powierzchnia zabudowy	243 m²
Powierzchnia dachu	328.40 m²
Wymiary budynku	16.40 x 18.20 m
Kąt nachylenia	35°
Wysokość budynku	8.30 m
Wymiary działki	24.40 x 27.60 m

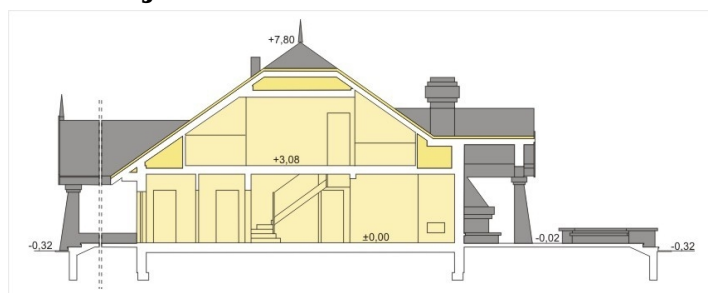
Opis projektu

Arabella II różni się od Arabelli nachyleniem dachu pod kątem 35°. Przytulny, nieduży, nieco bajkowy dom, przeznaczony dla 4, 5, a w wypadku adaptacji poddasza nawet 7 osobowej rodziny. Otwarta przestrzeń pokoju dziennego i kuchni, wydzielona część sypialna pozwalają na komfort i intymność. Kształt dużego zadaszzonego tarasu można dowolnie zmieniać. Podcień z zewnętrznym kominkiem pozwala urządzać towarzyskie spotkania w ogrodzie, nie tylko w pełnym słońcu. Całość uzupełnia dwustanowiskowy garaż i pomieszczenie gospodarcze. Ewentualne poddasze można zaaranżować dowolnie równi...

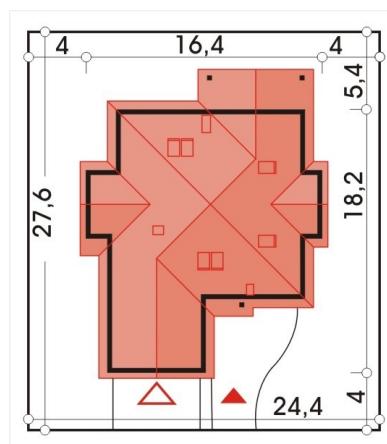
Elewacje



Przekrój

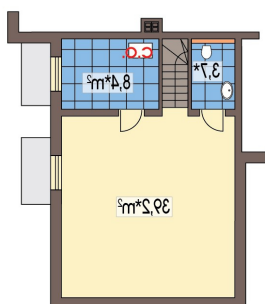


Sytuacje



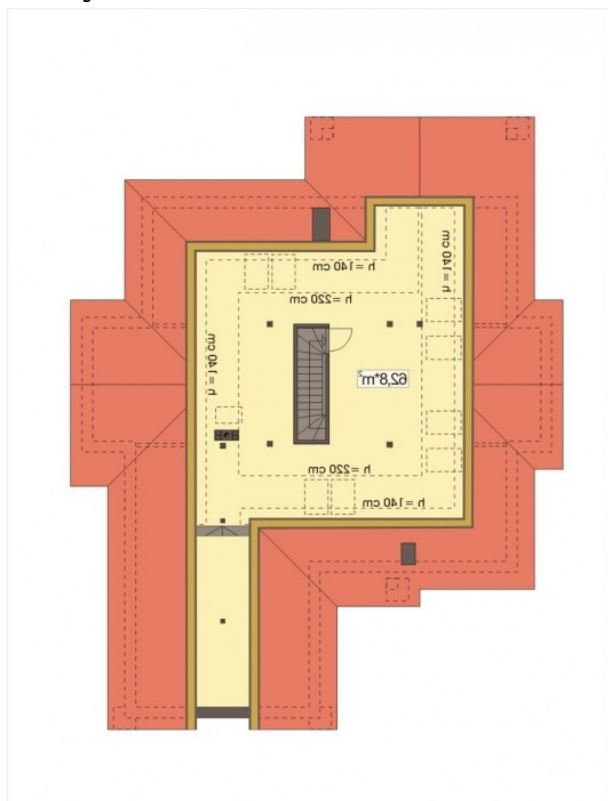
Rzuty
Piwnica 51.30 m²

Piwnica	39.20 m ²
WC	3.70 m ²
Kotłownia	8.40 m ²


Parter 180.30 m²

Wiatrołap	4.00 m ²
Sypialnia	16.80 m ²
Łazienka	5.30 m ²
Łazienka	8.20 m ²
Garaż	38.50 m ²
Hol	6.60 m ²
Salon + jadalnia	54.20 m ²
Kuchnia	12.10 m ²
Spizarnia	2.10 m ²
WC	2.40 m ²
Korytarz	6.90 m ²
Pokój	11.30 m ²
Pokój	11.90 m ²



Rzuty**Poddasze 62.80 m²****Poddasze do adaptacji**62.80 m²