

Podstawowe informacje



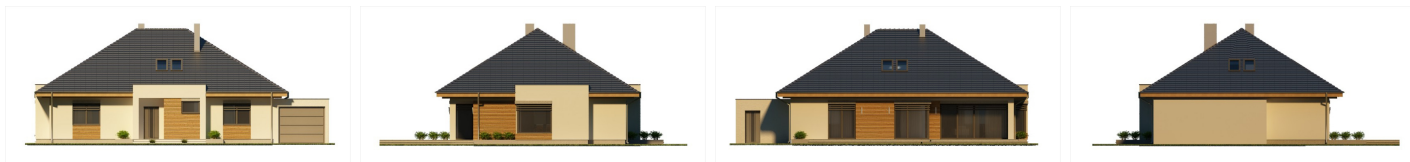
Dane techniczne projektu

Powierzchnia użytkowa	159.90 m²
Powierzchnia zabudowy	200.20 m²
Powierzchnia dachu	235.10 m²
Kąt nachylenia	32°
Wysokość budynku	7.42 m
Wymiary działki	26 x 0 m

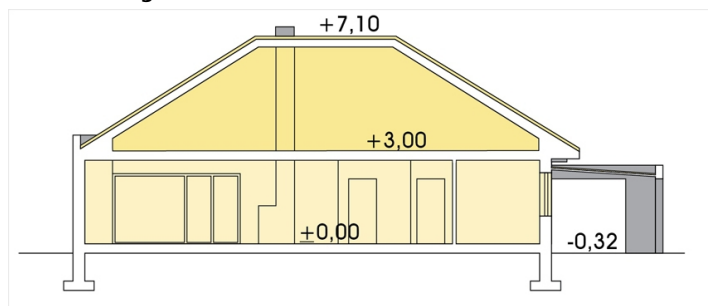
Opis projektu

Przytulny, ekonomiczny dom. Podobnie jak w parterowej Alabamie parter to trzy sypialnie i duży przestronny pokój z jadalnią i zadasznym tarasem. Możliwość wyjścia z sypialni do ogrodu wraz z ciekawie zaaranżowaną jadalnią dają możliwość kontaktu z naturą przez cały rok. Alabama 2 posiada również poddasze z widokiem na pokój dzienny łazienką i dwoma dodatkowymi sypialniami + garderoby. Wersja Alabama 4A - posiada zadaszoną wiatę, Alabama 4B- jest bez garażu, Alabama 4C- pojedynczy garaż, Alabama 4D- garaż podwójny. Dostępne są również wersje z inną aranżacją części z łazienką, sypialnią i k...

Elewacje



Przekrój



Sytuacje

