

## Podstawowe informacje



## Dane techniczne projektu

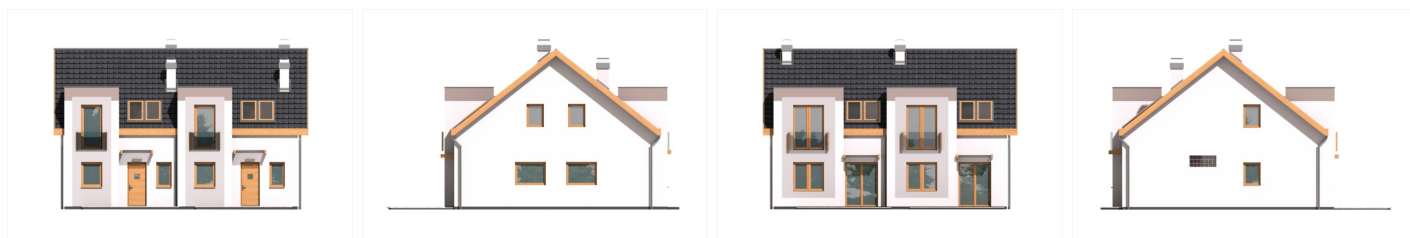
<b>Powierzchnia użytkowa</b>	<b>173.50 m<sup>2</sup></b>
<b>Powierzchnia zabudowy</b>	<b>134.12 m<sup>2</sup></b>
<b>Powierzchnia dachu</b>	<b>104.20 m<sup>2</sup></b>
<b>Kąt nachylenia</b>	<b>38°</b>
<b>Wysokość budynku</b>	<b>8.35 m</b>
<b>Wymiary działki</b>	<b>20.10 x 0 m</b>

## Opis projektu

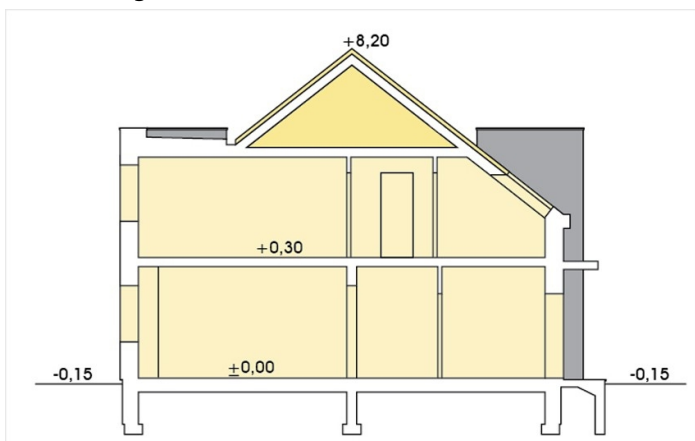
Zestawienie segmentów Emilia w układzie bliźniaczym. Ciekawa, chociaż prosta bryła podkreśla nowoczesny charakter budynku. Niewielkie gabaryty (segment szerokości zaledwie 6m) pozwalają maksymalnie wykorzystać dostępną powierzchnię terenu. Projekt nie przewiduje garażu wbudowanego, co pozwala maksymalnie wykorzystać powierzchnię użytkową budynku i stworzyć na parterze obszerną strefę dzienną. Poddasze to trzy sypialnie z łazienką.

Projekt Emilia zestawiony w układzie bliźniaczym - segment skrajny lewy i segment skrajny prawy.

## Elewacje



## Przekrój



## Sytuacje

