

Podstawowe informacje



Dane techniczne projektu

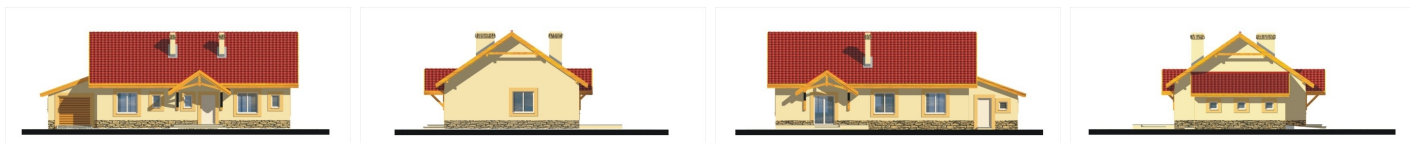
Powierzchnia użytkowa	98.30 m ²
Powierzchnia zabudowy	129.70 m ²
Powierzchnia dachu	194.10 m ²
Wymiary budynku	13.80 x 9.40 m
Kąt nachylenia	35°
Wysokość budynku	6.80 m
Wymiary działki	21.80 x 17.40 m

Opis projektu

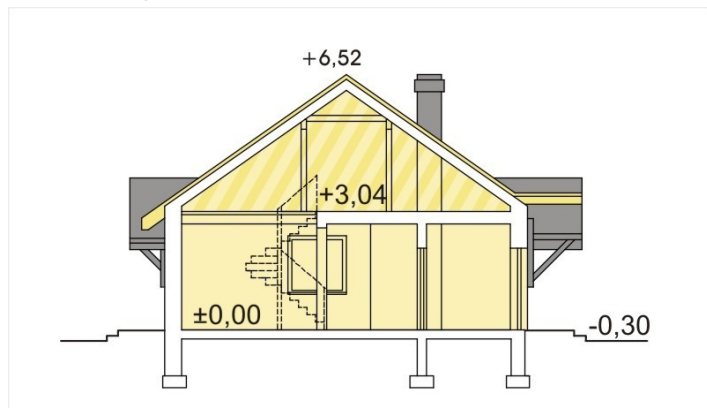
Elegancki i skromny dom parterowy, niepodpiwniczony. Zaletą tego projektu jest czytelny i praktyczny układ wnętrza z wyraźnym podziałem na strefę dzienną i nocną. Nieużytkowe poddasze o kącie nachylenia 35° nadaje się do adaptacji. W jej wyniku można uzyskać dodatkowo 40 m² powierzchni o wysokości min. 180 cm. Prosta konstrukcja tego domu wpływa w istotny sposób na łatwość wykonania i tym samym na rzeczywisty koszt realizacji. Projekt ma warianty: ze stropem drewnianym (wersje A, B i E) i ze stropem Teriva (wersje C, D i F).

Projekt dostępny r&oa...

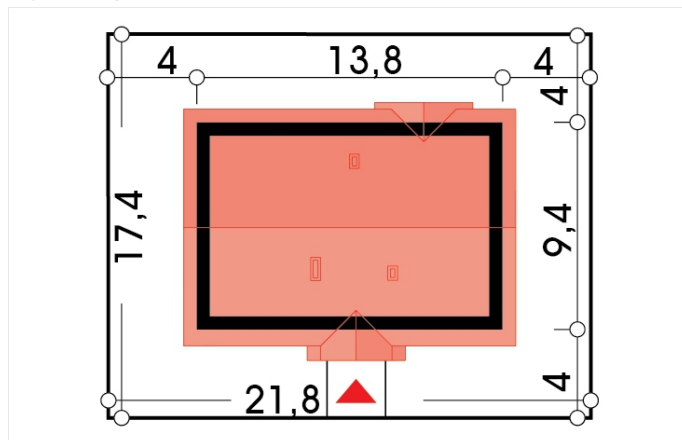
Elewacje



Przekrój



Sytuacje



Rzuty

