

Podstawowe informacje



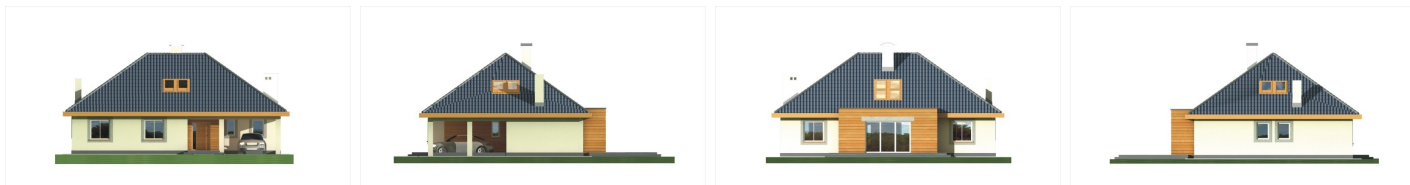
Dane techniczne projektu

Powierzchnia użytkowa	123 m ²
Powierzchnia zabudowy	183.60 m ²
Powierzchnia dachu	250 m ²
Wymiary budynku	15.50 x 12.90 m
Kąt nachylenia	35°
Wysokość budynku	7.60 m
Wymiary działki	22.50 x 20.90 m

Opis projektu

Dom w cenie mieszkania. Nieduży, prosty w konstrukcji, niedrogi, przeznaczony dla 4-5-osobowej rodziny. Parterowy z ewentualnym poddaszem użytkowym. Parter to strefa dzienna z dużym wygodnym pokojem dziennym, centralnym kominkiem umożliwiającym zastosowanie któregoś z systemów rozprowadzania ciepła, kuchnią a także część prywatna z trzema sypialniami, łazienką i pralnią. Łazienkę z pralnią można połączyć tworząc duży pokój kąpielowy. W razie potrzeby można zabudować wiatę uzyskując garaż. Ewentualne poddasze to dwie sypialnie z dużą łazienką, z której można wydzi...

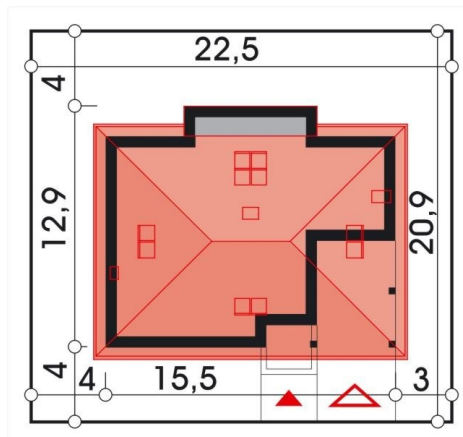
Elewacje



Przekrój



Sytuacje



Rzuty