

## Podstawowe informacje



## Dane techniczne projektu

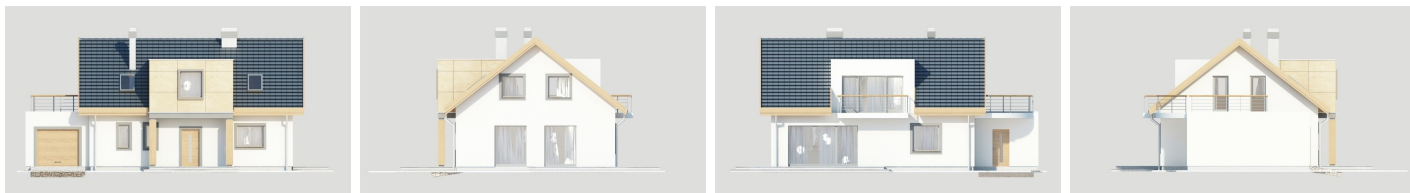
<b>Całkowita powierzchnia</b>	<b>204.60 m<sup>2</sup></b>
<b>Powierzchnia użytkowa</b>	<b>138.20 m<sup>2</sup></b>
<b>Powierzchnia zabudowy</b>	<b>134.20 m<sup>2</sup></b>
<b>Powierzchnia dachu</b>	<b>146 m<sup>2</sup></b>
<b>Kubatura</b>	<b>457 m<sup>3</sup></b>
<b>Wymiary budynku</b>	<b>17.40 x 10 m</b>
<b>Kąt nachylenia</b>	<b>38°</b>
<b>Wysokość budynku</b>	<b>7.70 m</b>
<b>Wymiary działki</b>	<b>24.40 x 18 m</b>



## Opis projektu

Elegancki, prosty i energooszczędny dom dla 4-5 osobowej rodziny. Budynek niepodpiwniczony, prosty w wykonaniu, zaprojektowany na planie prostokąta. Na parterze znajduje się przestronna kuchnia z jadalnią otwartą dużym oknem na zieleni ogrodu, salon z centralnie umieszczonym kominkiem (możliwość rozprowadzenia ciepła po całym domu). Salon i jadalnię oświetlają przestronne witryny okienne. Taras można połączyć z zacisznym zielonym zaułkiem, osłoniętym lekkim parawanem - pergolą, tworząc zaciszne, intymne wnętrze, miejsce do wspólnego spędzania czasu z rodziną. Użytkowe poddasze posiada...

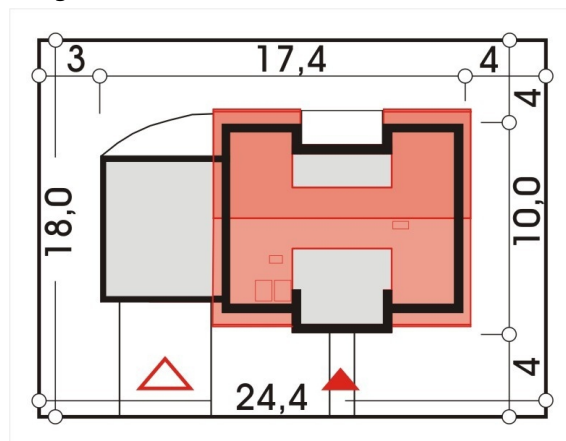
## Elewacje



## Przekrój



## Sytuacje



**Rzuty**

**Parter 110.90 m<sup>2</sup>**

<b>Wiatrołap</b>	4.50 m <sup>2</sup>
<b>Hall + schody</b>	7.80 m <sup>2</sup>
<b>Łazienka</b>	5.00 m <sup>2</sup>
<b>Kotłownia</b>	5.70 m <sup>2</sup>
<b>Pokój</b>	11.70 m <sup>2</sup>
<b>Pokój dzienny</b>	23.70 m <sup>2</sup>
<b>Kuchnia + jadalnia</b>	16.10 m <sup>2</sup>
<b>Garaż dwustan.</b>	36.40 m <sup>2</sup>


**Poddasze 93.70 m<sup>2</sup>**

<b>Korytarz + schody</b>	5.00 m <sup>2</sup>
<b>Pokój</b>	10.50 m <sup>2</sup>
<b>Pokój</b>	20.00 m <sup>2</sup>
<b>Pokój</b>	19.50 m <sup>2</sup>
<b>Łazienka</b>	8.40 m <sup>2</sup>
<b>Balkon</b>	8.00 m <sup>2</sup>
<b>Balkon</b>	22.30 m <sup>2</sup>