

Podstawowe informacje



Dane techniczne projektu

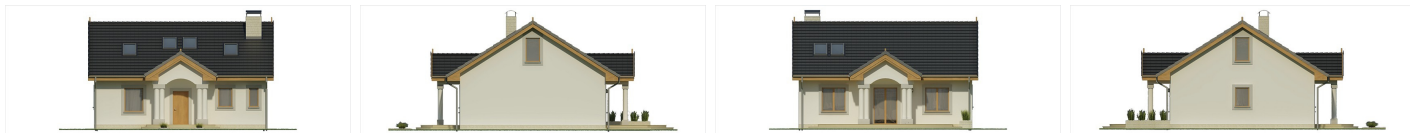
Powierzchnia użytkowa	90.50 m ²
Powierzchnia zabudowy	143.40 m ²
Powierzchnia dachu	230 m ²
Kąt nachylenia	32°
Wysokość budynku	6.90 m
Wymiary działki	21.60 x 0 m

Opis projektu

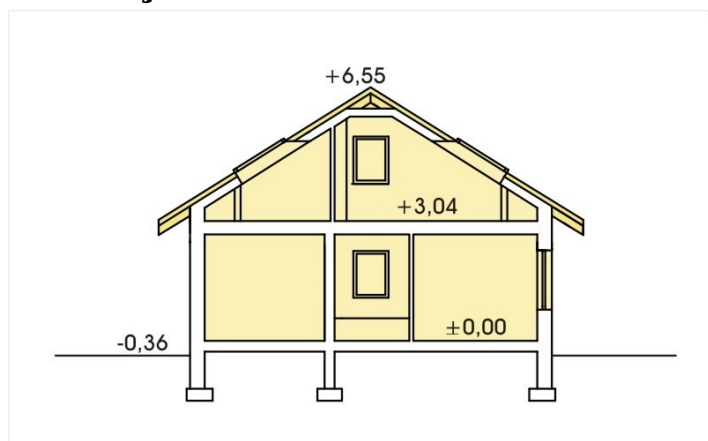
Mały, tani, prosty w budowie parterowy domek z ewentualnym poddaszem użytkowym (37 mkw). Parter to pokój dzienny, kuchnia, pomieszczenia gospodarcze oraz część nocna - dwie sypialnie i łazienka. Na poddaszu zmieścić można dwie sypialnie z garderobami lub dwie sypialnie, łazienkę i garderobę (aranżacje u architekta). Dostępna wersja B z dodatkową sypialnią na parterze. Obie wersje mogą mieć garaż z boku i lustrzane odbicie.

[Google](#)

Elewacje



Przekrój



Sytuacje

