

## Podstawowe informacje



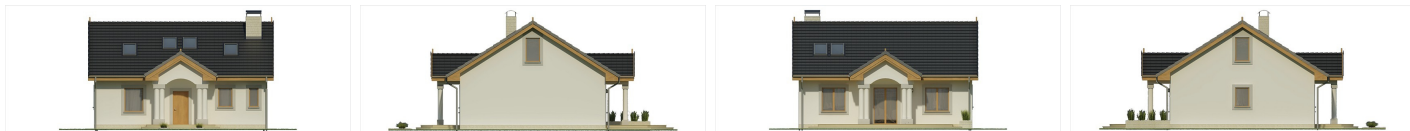
## Dane techniczne projektu

|                       |                    |
|-----------------------|--------------------|
| Powierzchnia użytkowa | 77 m <sup>2</sup>  |
| Powierzchnia zabudowy | 110 m <sup>2</sup> |
| Powierzchnia dachu    | 170 m <sup>2</sup> |
| Kąt nachylenia        | 32°                |
| Wysokość budynku      | 6.90 m             |
| Wymiary działki       | 18 x 0 m           |

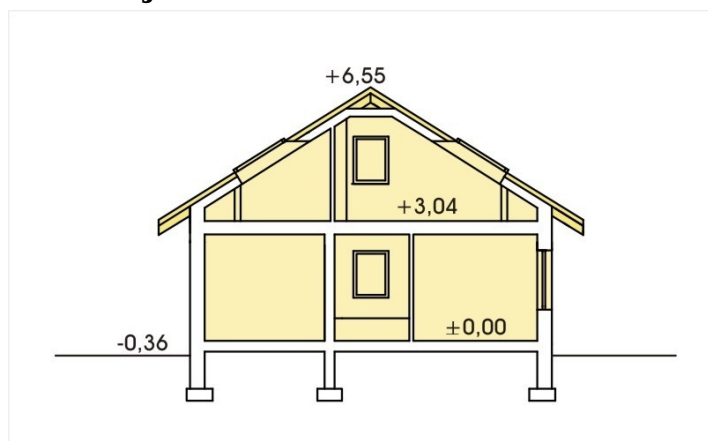
## Opis projektu

✘ Mały, tani, prosty w budowie parterowy domek z ewentualnym poddaszem użytkowym (37 mkw). Parter to pokój dzienny, kuchnia, pomieszczenia gospodarcze oraz część nocna - dwie sypialnie i łazienka. Na poddaszu zmieścić można dwie sypialnie z garderobami lub dwie sypialnie, łazienkę i garderobę (aranżacje u architekta). Dostępna wersja B z dodatkową sypialnią na parterze. Obie wersje mogą mieć garaż z boku i lustrz...

## Elewacje



## Przekrój



## Sytuacje

