

Podstawowe informacje



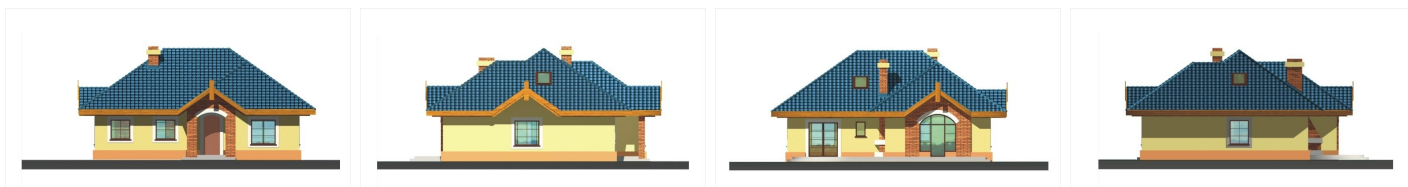
Dane techniczne projektu

Powierzchnia użytkowa	96 m ²
Powierzchnia zabudowy	130.30 m ²
Powierzchnia dachu	193.40 m ²
Kąt nachylenia	35°
Wysokość budynku	6.90 m
Wymiary działki	20.50 x 0 m

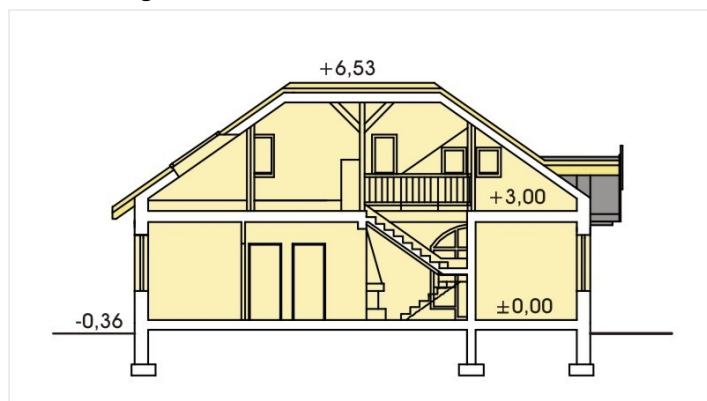
Opis projektu

Nieduży, parterowy domek z możliwością adaptacji poddasza. Pozwala to na etapowanie budowy, gdyż parter zawiera oprócz części dziennej (pokój dzienny, kuchnia, wc, pomieszczenia gospodarcze) także trzy sypialnie z łazienką. W pokoju dziennym znajduje się kominek, mogący być również kominkiem zewnętrznym dostępnym z tarasu. Na poddaszu da się rozwiązać sypialnie oraz dodatkową łazienkę. Możliwe jest dokupienie garażu jedno- lub dwustanowiskowego wolnostojącego. Możliwe lustrzane odbicie. Każda wersja dostępna jest ze schodami krętymi i prostymi (kosztem WC).

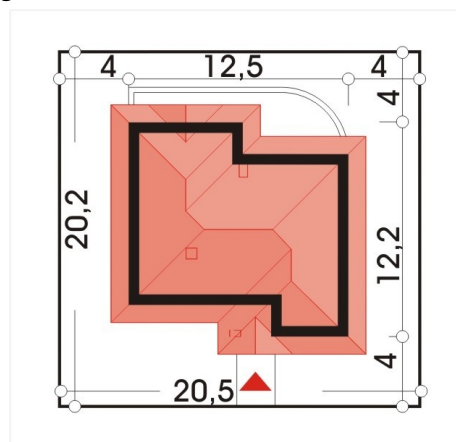
Elewacje



Przekrój



Sytuacje



Rzuty