

Podstawowe informacje



Dane techniczne projektu

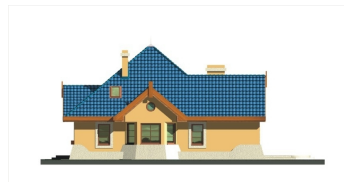
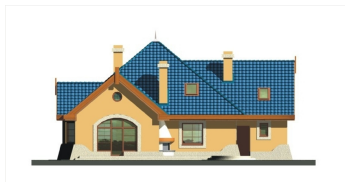
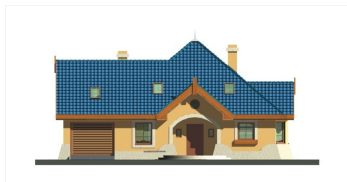
Powierzchnia użytkowa	132.40 m ²
Powierzchnia zabudowy	144.20 m ²
Powierzchnia dachu	238 m ²
Kąt nachylenia	40°
Wysokość budynku	8.50 m
Wymiary działki	21.20 x 0 m

Opis projektu

✘ Samowystarczalny parter pozwala wykończyć poddasze w późniejszym terminie. Pustkę nad pokojem dziennym można zabudować uzyskując dodatkowy pokój - stryżek. Łazienka na dole umożliwia rezygnację z wc i zamianę go na spiżarnię. Możliwe lustrzane odbicie, a także dokupienie garaży wolnostojących. Istnieją wersje: bez garażu, garażem z boku, z podwójnym garażem.

[Google](#)

Elewacje



Przekrój



Sytuacje

